




Procedura guidata: Le opzioni di Screencast-O-Matic

Collegati al sito di Aretè Formazione 

Organismo accreditato dal  per la formazione del personale docente ai sensi della
Direttiva Ministeriale 170/2016.

Collegati alla Piattaforma e-learning per fruire delle risorse disponibili ai Docenti 

Entra nel gruppo di Docenti “Formazione Aretè” per la condivisione e collaborazione di risorse digitali 

Segui la Fan Page “Aretè Formazione Docenti” su Facebook 

La stampa della Procedura guidata “Procedura guidata: Le opzioni di Screencast-O-Matic” del Corso “Crea i tuoi video didattici” è stata effettuata dal Docente “grazia capurso” il “14-Mar-2020”. I contenuti della procedura guidata sono aggiornati alla data della stampa, pertanto Aretè Formazione declina ogni responsabilità nel caso in cui, da una consultazione temporalmente successiva, non dovesse esserci riscontro tra la procedura guidata e i link descritti nella stessa, in quanto passibili di modifica di indirizzo sul web, così come per i contenuti, anch'essi passibili di modifica, aggiornamento e cancellazione da parte dei rispettivi proprietari. Aretè Formazione consente la stampa al Docente grazia capurso, ma non ne autorizza alcuna modifica, aggiunta, personalizzazione, pubblicazione e distribuzione. Parimenti, non si autorizza alcun utilizzo commerciale.



aretè formazione

accreditata M.I.U.R. - Dir. 170/2016 - formazione del personale della scuola
Tel. 0881.889040 - Fax. 0881.330365 - email: infocorsi@aretegroup.it
viale Michelangelo 177 - 71121 Foggia - Italia

Piattaforma e-learning:
aretepiattaforma.it

Sommario

Premessa

Le opzioni di registrazione “Schermo”

L’opzione di registrazione “Webcam”

L’opzione di registrazione “Entrambi”



aretè formazione

accreditata M.I.U.R. - Dir. 170/2016 - formazione del personale della scuola
Tel. 0881.889040 - Fax. 0881.330365 - email: infocorsi@aretegroup.it
viale Michelangelo 177 - 71121 Foggia - Italia

Piattaforma e-learning:
aretepiattaforma.it

Premessa

In questa procedura guidata si procederà con l'esplorazione di **Screencast-O-Matic**, analizzando le varie **opzioni di registrazione che il programma offre**, nonché i **settaggi** che sono necessari per poterlo utilizzare.



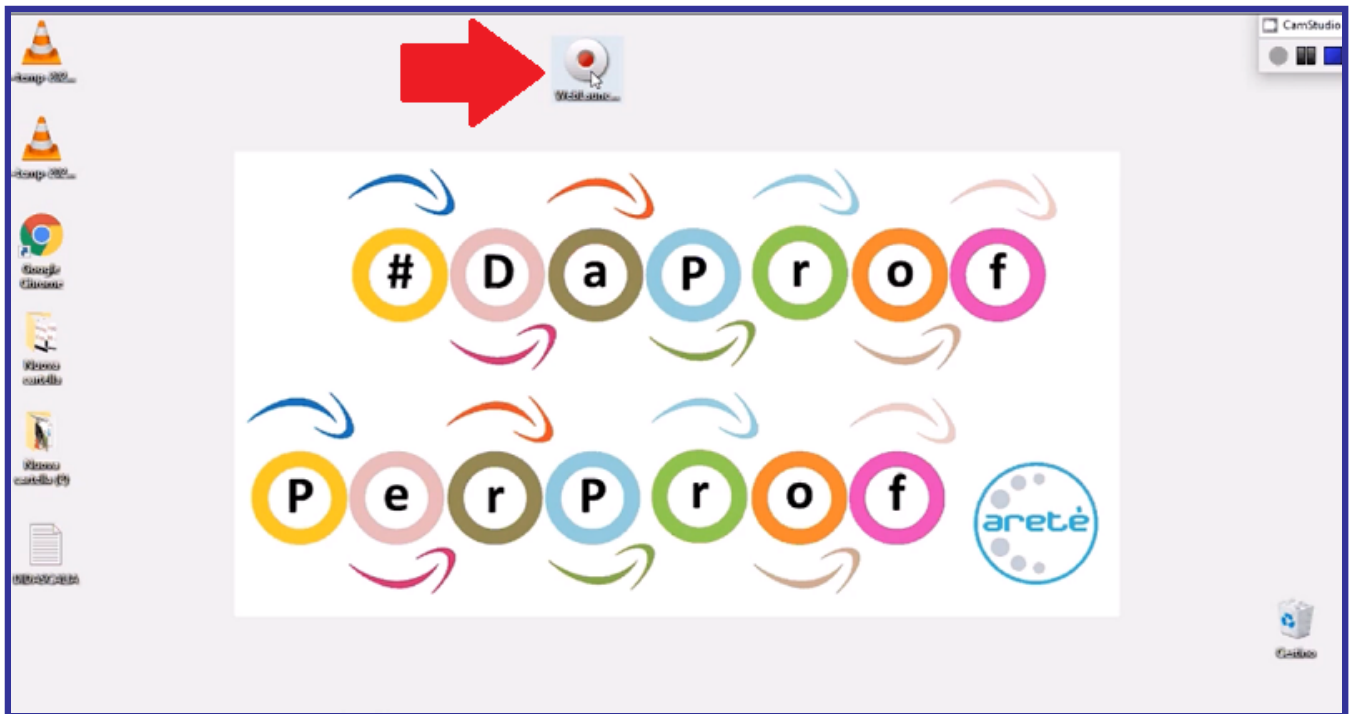
aretè formazione

accreditata M.I.U.R. - Dir. 170/2016 - formazione del personale della scuola
Tel. 0881.889040 - Fax. 0881.330365 - email: infocorsi@aretegroup.it
viale Michelangelo 177 - 71121 Foggia - Italia

Piattaforma e-learning:
aretepiattaforma.it

Le opzioni di registrazione “Schermo”

Per poter, dunque, iniziare con la lavorazione, occorrerà realizzare un doppio click sul pulsante “WEBLauncher”



e visualizzare la disponibilità del pannello di controllo del registratore al cui interno sono presenti le 3 funzionalità di registrazione: “Schermo”, “Webcam” ed “Entrambi”.

La voce “Schermo” permetterà di registrare tutto ciò che è racchiuso sul proprio Desktop all’interno del riquadro tratteggiato (e che potrà essere opportunamente ampliato o ristretto in base alle proprie esigenze), mentre la voce “Webcam” consentirà di registrare utilizzando la propria webcam e, quindi, non lo schermo del pc, ma soltanto il proprio viso; con l’opzione “Entrambi”, infine, è possibile registrare **sia quello che accade sul Desktop sia il proprio volto**, che comparirà all’interno di una piccola finestra.



aretè formazione

accreditata M.I.U.R. - Dir. 170/2016 - formazione del personale della scuola
Tel. 0881.889040 - Fax. 0881.330365 - email: infocorsi@aretegroup.it
viale Michelangelo 177 - 71121 Foggia - Italia

Piattaforma e-learning:
aretepiattaforma.it



Il pannello di controllo offre alcune utili informazioni circa la durata massima dei video che possono essere realizzati, ossia 15 minuti, durata sufficiente per la realizzazione di un video didattico, calibrata sulle peculiarità del processo di insegnamento/apprendimento.



aretè formazione

accreditata M.I.U.R. - Dir. 170/2016 - formazione del personale della scuola
 Tel. 0881.889040 - Fax. 0881.330365 - email: infocorsi@aretegroup.it
 viale Michelangelo 177 - 71121 Foggia - Italia

Piattaforma e-learning:
aretepiattaforma.it



La voce “**Dimensione**” offrirà la possibilità di settare la dimensione del riquadro tratteggiato che ricopre la schermata del proprio pc. Il click sulla piccola punta di freccia, posta a destra della voce “**Dimensione**”, infatti, aprirà una seconda finestra da cui sarà possibile scegliere la dimensione desiderata da assegnare alla superficie del riquadro tratteggiato e, dunque, alla finestra di registrazione stessa.

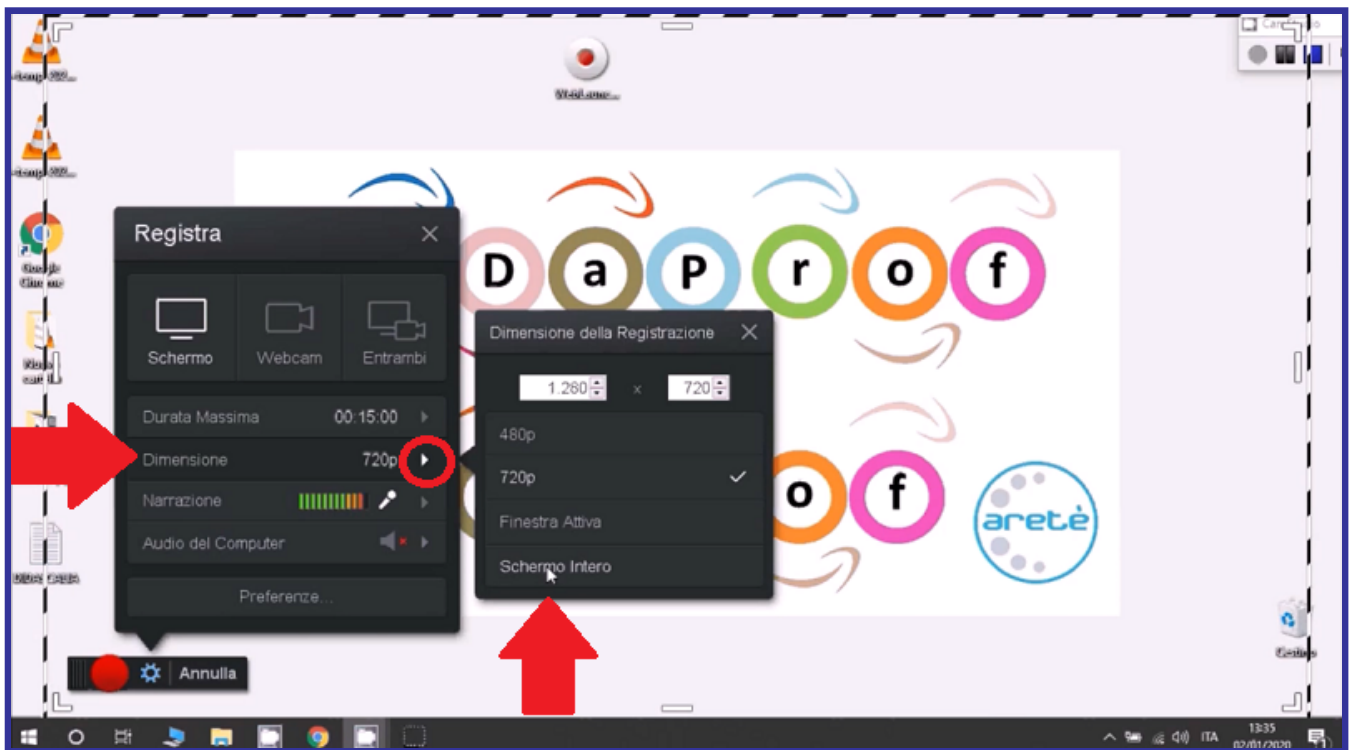
A seguito del click sulla voce “**Schermo intero**”



aretè formazione

accreditata M.I.U.R. - Dir. 170/2016 - formazione del personale della scuola
Tel. 0881.889040 - Fax. 0881.330365 - email: infocorsi@aretegroup.it
viale Michelangelo 177 - 71121 Foggia - Italia

Piattaforma e-learning:
aretepiattaforma.it



il tratteggio del riquadro scomparirà e verranno registrate, in formato “a tutto schermo”, tutte le operazioni che si realizzeranno sul proprio Pc.



aretè formazione

accreditata M.I.U.R. - Dir. 170/2016 - formazione del personale della scuola
 Tel. 0881.889040 - Fax. 0881.330365 - email: infocorsi@aretegroup.it
 viale Michelangelo 177 - 71121 Foggia - Italia

Piattaforma e-learning:
aretepiattaforma.it



A seguire, è presente nel pannello di controllo la voce “**Narrazione**”, che permetterà di scegliere il microfono da utilizzare per la registrazione, mediante un click sulla piccola punta di freccia posta a destra della voce stessa.



aretè formazione

accreditata M.I.U.R. - Dir. 170/2016 - formazione del personale della scuola
Tel. 0881.889040 - Fax. 0881.330365 - email: infocorsi@aretegroup.it
viale Michelangelo 177 - 71121 Foggia - Italia

Piattaforma e-learning:
aretepiattaforma.it



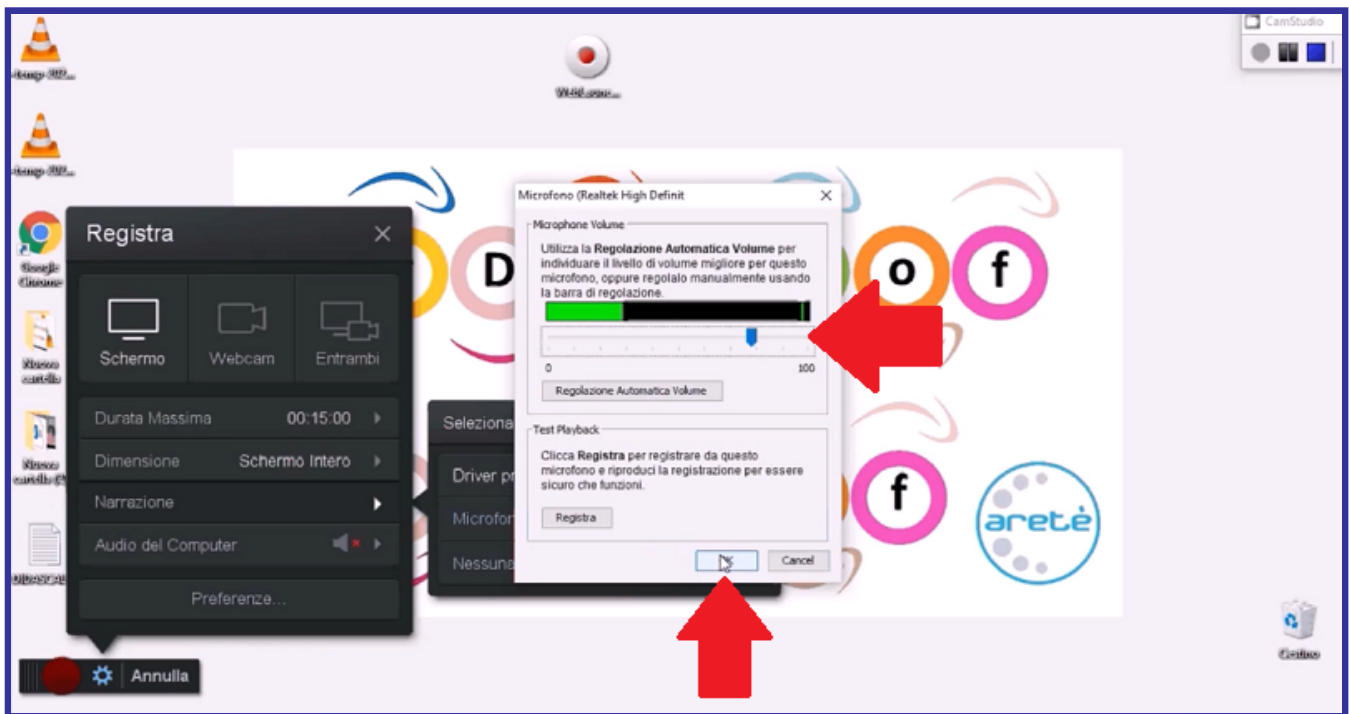
Cliccando infatti, dal secondo piccolo menu in apertura, sulla voce “**Microfono**” si otterrà la seguente finestra caratterizzata da uno sfondo bianco che offre preziose informazioni circa la registrazione della propria voce e da cui si potrà regolare l’altezza del suono mediante il trascinamento dell’indicatore, sulla linea indicata nell’immagine sottostante.



aretè formazione

accreditata M.I.U.R. - Dir. 170/2016 - formazione del personale della scuola
Tel. 0881.889040 - Fax. 0881.330365 - email: infocorsi@aretegroup.it
viale Michelangelo 177 - 71121 Foggia - Italia

Piattaforma e-learning:
aretepiattaforma.it



La voce “**Narrazione**” consente, inoltre, di verificare il corretto funzionamento del microfono, anche per mezzo della presenza delle linee verdi poste in corrispondenza della voce stessa.



aretè formazione

accreditata M.I.U.R. - Dir. 170/2016 - formazione del personale della scuola
Tel. 0881.889040 - Fax. 0881.330365 - email: infocorsi@aretegroup.it
viale Michelangelo 177 - 71121 Foggia - Italia

Piattaforma e-learning:
aretepiattaforma.it



È presente, inoltre, la voce “**Audio del computer**”, alla cui destra è disponibile l’icona del microfono, caratterizzata da una piccola “x” di colore rosso, a dimostrazione che la versione free non consente di registrare l’audio dei contenuti che vengono avviati sul proprio pc (ad es. l’audio di un video scaricato da YouTube, infatti, non verrà registrato mentre si utilizza questo programma).



aretè formazione

accreditata M.I.U.R. - Dir. 170/2016 - formazione del personale della scuola
 Tel. 0881.889040 - Fax. 0881.330365 - email: infocorsi@aretegroup.it
 viale Michelangelo 177 - 71121 Foggia - Italia

Piattaforma e-learning:
aretepiattaforma.it



Infine, l'ultima voce “**Preferenze**”,

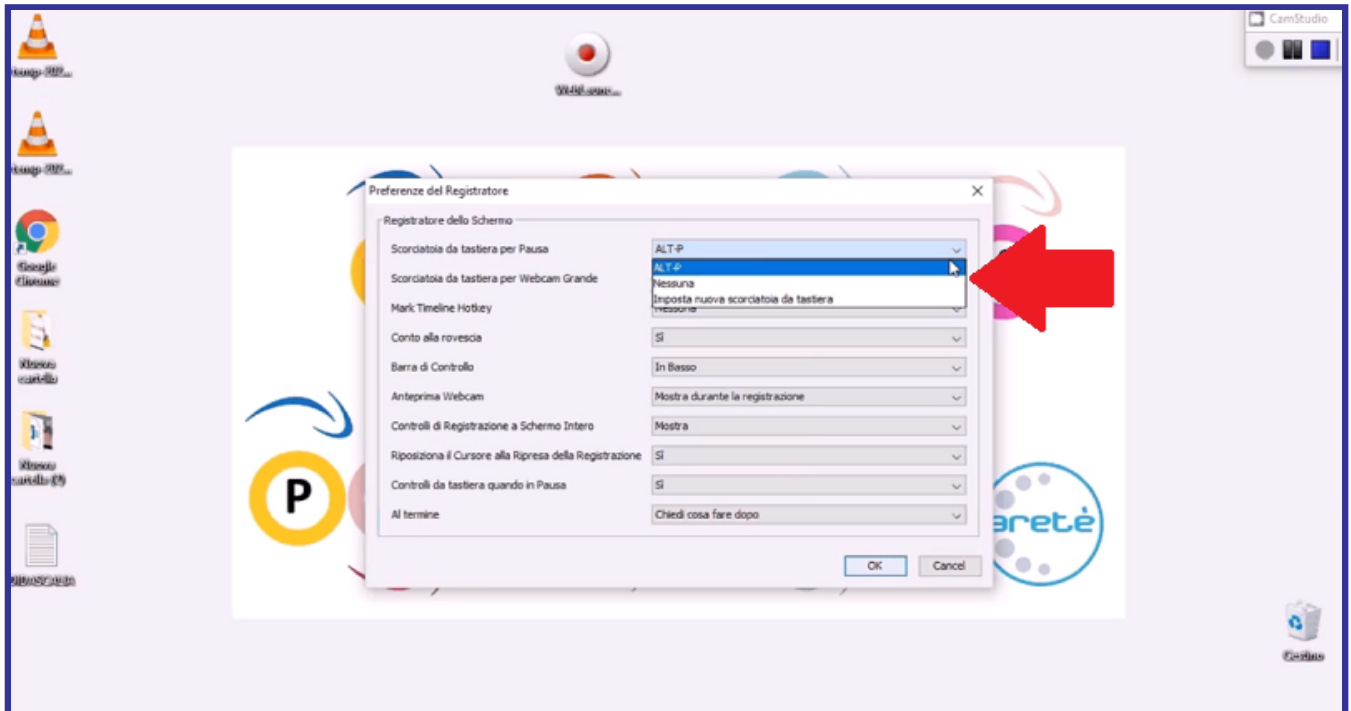


aretè formazione

accreditata M.I.U.R. - Dir. 170/2016 - formazione del personale della scuola
Tel. 0881.889040 - Fax. 0881.330365 - email: infocorsi@aretegroup.it
viale Michelangelo 177 - 71121 Foggia - Italia

Piattaforma e-learning:
aretepiattaforma.it

aprirà la seguente finestra, equivalente al pannello di controllo delle scorciatoie da tastiera. Per modificare le varie opzioni, basterà cliccare sulla piccola freccia posta a destra, in corrispondenza di ciascuna voce, e dal menu in apertura cliccare sull'opzione desiderata.



Tuttavia, nonostante sia possibile modificare l'opzione per ogni voce, è consigliabile non modificare il **“Conto alla rovescia”** (che corrisponde al countdown e che dovrà essere sempre attiva, quindi avere in sua corrispondenza la voce **“SI”**) e l'opzione **“Chiedi cosa fare dopo”** posta in corrispondenza della voce **“Al termine”** (questa voce consente di avere il controllo su quello che avviene alla fine della registrazione).

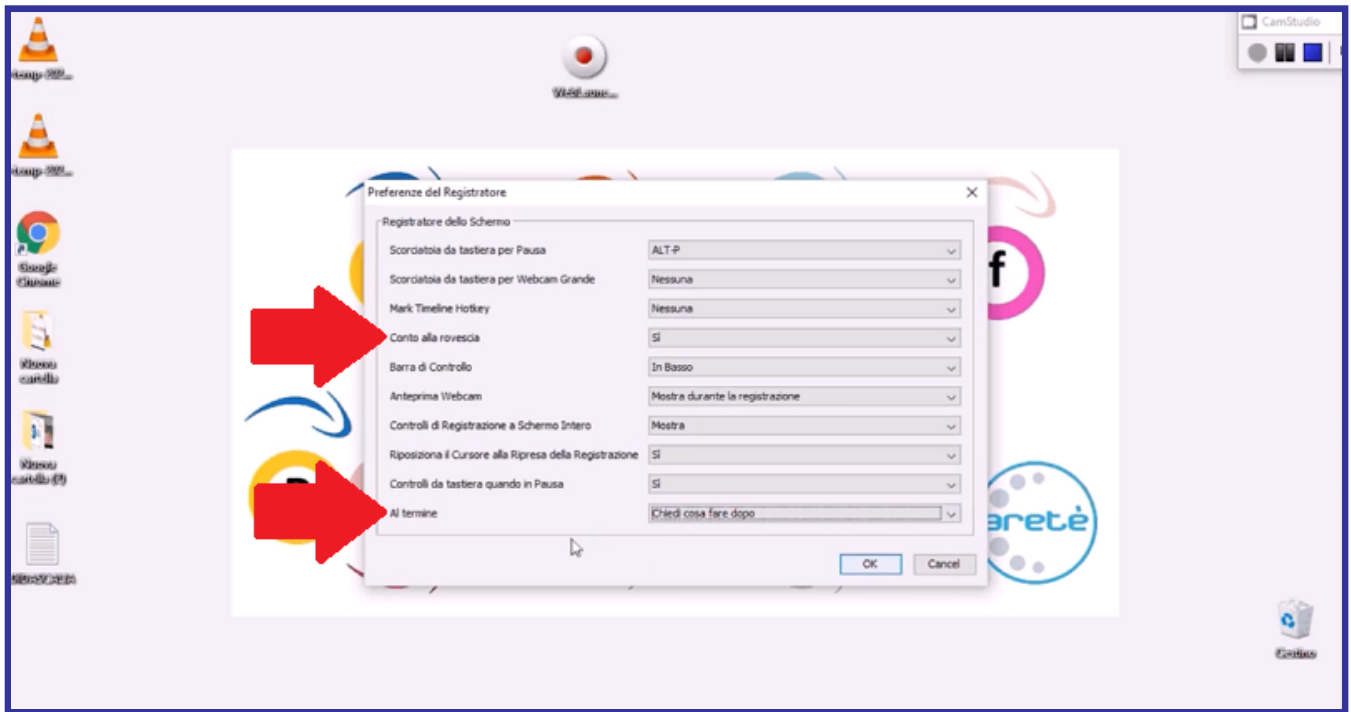
A seguito del click sul pulsante **“Ok”**, presente all'interno di questa finestra, tutte le opzioni verranno confermate.



aretè formazione

accreditata M.I.U.R. - Dir. 170/2016 - formazione del personale della scuola
Tel. 0881.889040 - Fax. 0881.330365 - email: infocorsi@aretegroup.it
viale Michelangelo 177 - 71121 Foggia - Italia

Piattaforma e-learning:
aretepiattaforma.it



aretè formazione

accreditata M.I.U.R. - Dir. 170/2016 - formazione del personale della scuola
Tel. 0881.889040 - Fax. 0881.330365 - email: infocorsi@aretegroup.it
viale Michelangelo 177 - 71121 Foggia - Italia

Piattaforma e-learning:
aretepiattaforma.it

L'opzione di registrazione "Webcam"

Oltre alla possibilità di realizzare la registrazione dello "Schermo", sarà possibile prendere in considerazione la possibilità di utilizzare la webcam.



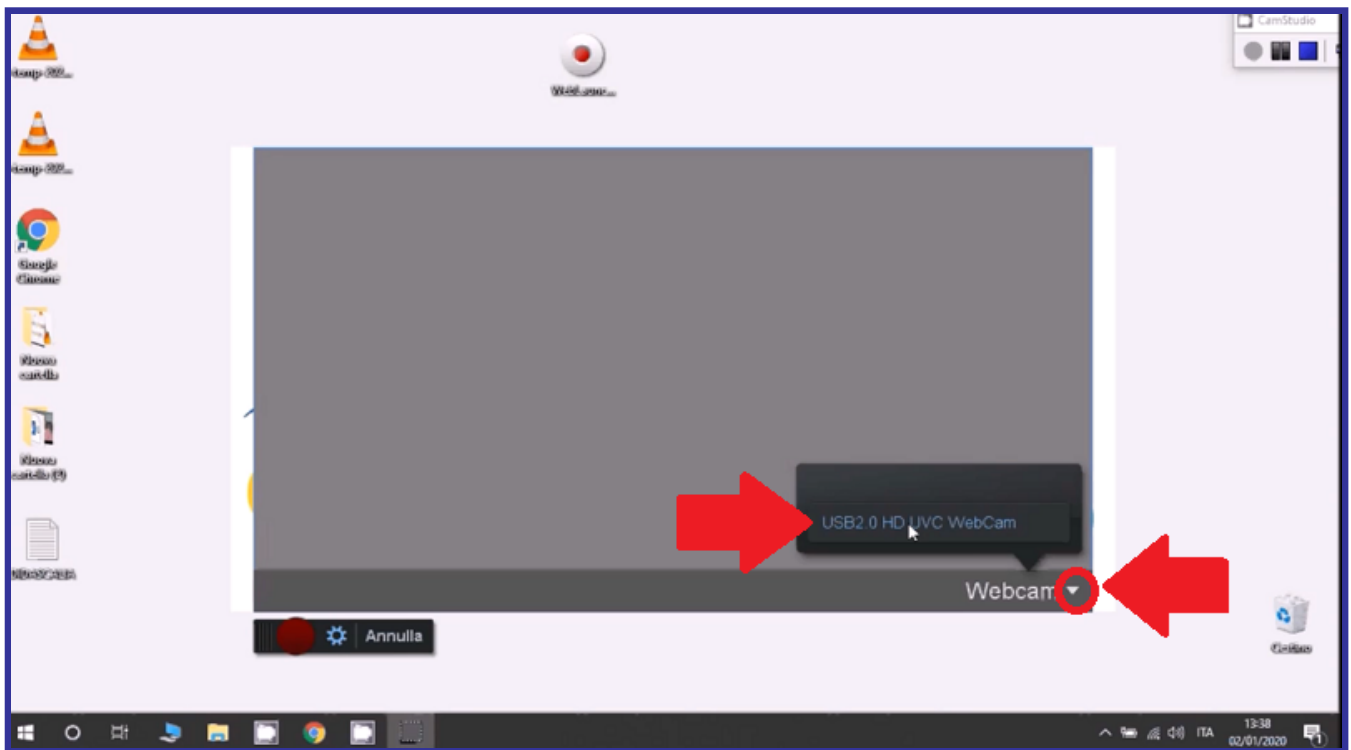
Se il riquadro della webcam si dovesse presentare di colore grigio, come in questo caso, sarà necessario cliccare sulla punta di freccia presente in basso a destra e realizzare un click sulla webcam da configurare.



aretè formazione

accreditata M.I.U.R. - Dir. 170/2016 - formazione del personale della scuola
Tel. 0881.889040 - Fax. 0881.330365 - email: infocorsi@aretegroup.it
viale Michelangelo 177 - 71121 Foggia - Italia

Piattaforma e-learning:
aretepiattaforma.it



La webcam si attiverà all'interno del riquadro che potrà, eventualmente, essere riflesso in orizzontale o in verticale, mediante l'inserimento del flag nell'apposita casellina.

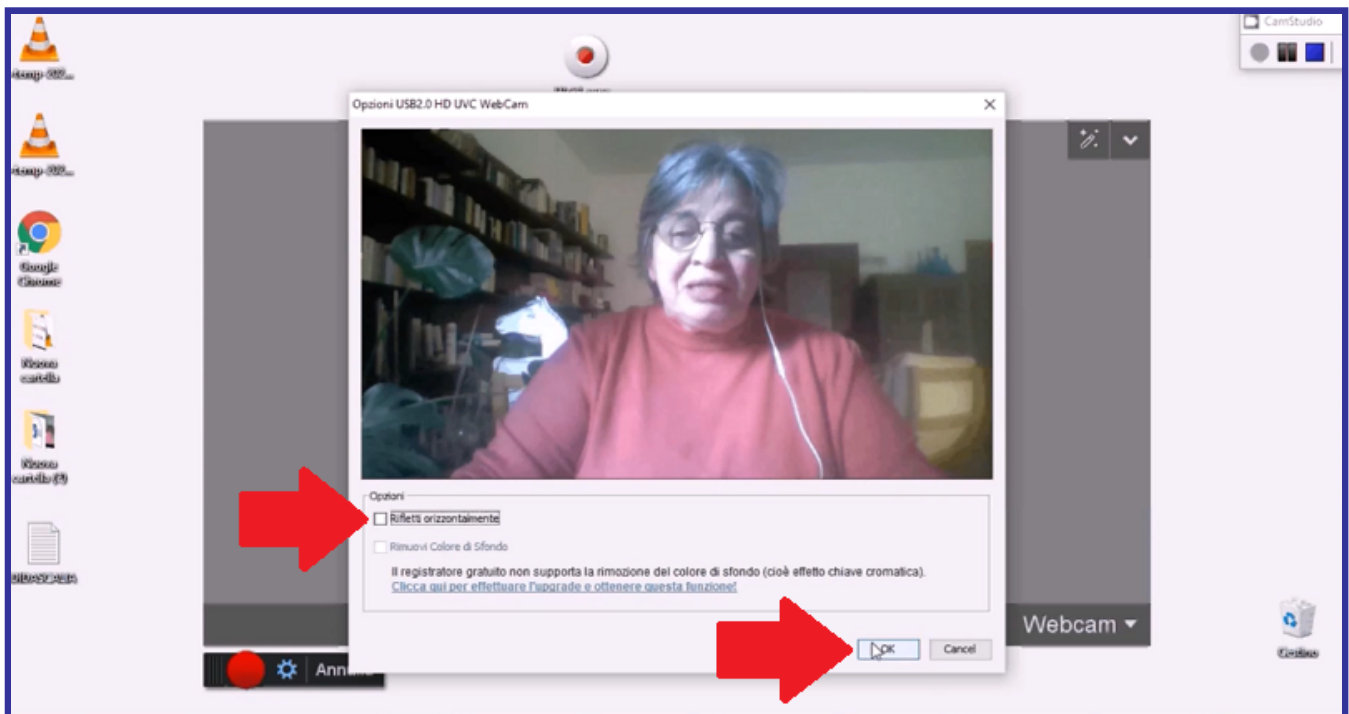
A seguito del click sul pulsante “Ok”,



aretè formazione

accreditata M.I.U.R. - Dir. 170/2016 - formazione del personale della scuola
Tel. 0881.889040 - Fax. 0881.330365 - email: infocorsi@aretegroup.it
viale Michelangelo 177 - 71121 Foggia - Italia

Piattaforma e-learning:
aretepiattaforma.it



sarà possibile iniziare a registrare mediante un click sul pulsante di colore rosso “**Registra**”,



aretè formazione

accreditata M.I.U.R. - Dir. 170/2016 - formazione del personale della scuola
Tel. 0881.889040 - Fax. 0881.330365 - email: infocorsi@aretegroup.it
viale Michelangelo 177 - 71121 Foggia - Italia

Piattaforma e-learning:
aretepiattaforma.it

che sortirà, come effetto, anche l'avanzamento della temporizzazione.



Per interrompere la registrazione invece, sarà sufficiente realizzare un click sul pulsante “**Pausa**”.



aretè formazione

accreditata M.I.U.R. - Dir. 170/2016 - formazione del personale della scuola
Tel. 0881.889040 - Fax. 0881.330365 - email: infocorsi@aretegroup.it
viale Michelangelo 177 - 71121 Foggia - Italia

Piattaforma e-learning:
aretepiattaforma.it



La comparsa, nuovamente, del pulsante di colore rosso offre la possibilità di proseguire con la registrazione, riprendendo esattamente da dove la stessa è stata interrotta.



aretè formazione

accreditata M.I.U.R. - Dir. 170/2016 - formazione del personale della scuola
Tel. 0881.889040 - Fax. 0881.330365 - email: infocorsi@aretegroup.it
viale Michelangelo 177 - 71121 Foggia - Italia

Piattaforma e-learning:
aretepiattaforma.it



In questo modo se la registrazione è stata fermata al 25-esimo secondo, sarà possibile riprendere da questo preciso punto e proseguire con il suo avanzamento, fino ad esempio al 30-esimo secondo.



aretè formazione

accreditata M.I.U.R. - Dir. 170/2016 - formazione del personale della scuola
Tel. 0881.889040 - Fax. 0881.330365 - email: infocorsi@aretegroup.it
viale Michelangelo 177 - 71121 Foggia - Italia

Piattaforma e-learning:
aretepiattaforma.it



Interessante è anche la possibilità di rivedere l'anteprima della registrazione mediante un click sul triangolino bianco "Play".



aretè formazione

accreditata M.I.U.R. - Dir. 170/2016 - formazione del personale della scuola
Tel. 0881.889040 - Fax. 0881.330365 - email: infocorsi@aretegroup.it
viale Michelangelo 177 - 71121 Foggia - Italia

Piattaforma e-learning:
aretepiattaforma.it



La barra azzurra, che mostrerà l'avanzamento dell'anteprima video, potrà essere fermata mediante un click sul pulsante "Stop".



aretè formazione

accreditata M.I.U.R. - Dir. 170/2016 - formazione del personale della scuola
Tel. 0881.889040 - Fax. 0881.330365 - email: infocorsi@aretegroup.it
viale Michelangelo 177 - 71121 Foggia - Italia

Piattaforma e-learning:
aretepiattaforma.it



L'anteprima verrà messa in pausa, il pulsante di colore rosso di “**Registrazione**” cambierà aspetto e, a seguito del click su di esso, la registrazione riprenderà esattamente dal punto in cui è stata interrotta.



aretè formazione

accreditata M.I.U.R. - Dir. 170/2016 - formazione del personale della scuola
Tel. 0881.889040 - Fax. 0881.330365 - email: infocorsi@aretegroup.it
viale Michelangelo 177 - 71121 Foggia - Italia

Piattaforma e-learning:
aretepiattaforma.it



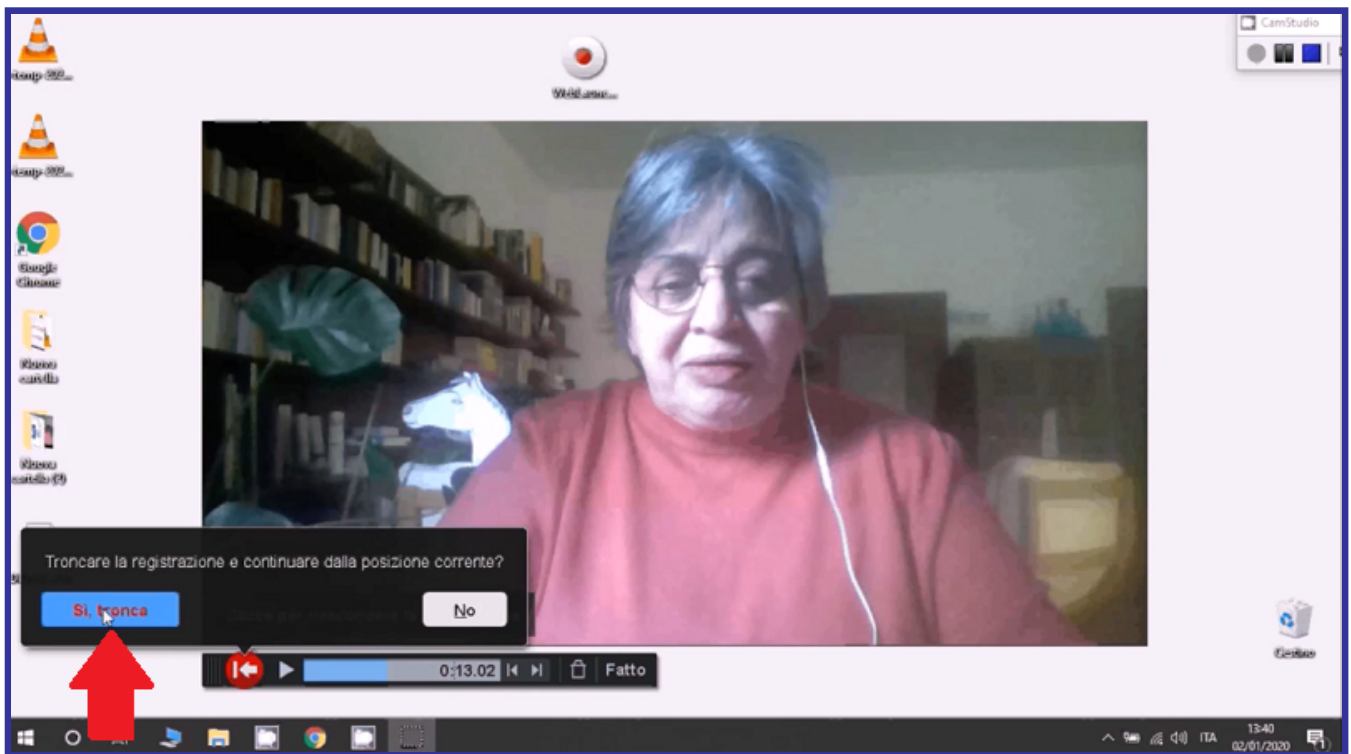
Si avrà la possibilità di troncare la registrazione precedente, mediante un click sul pulsante “**Si, tronca**”, oppure di procedere con un click sul pulsante “**No**”.



aretè formazione

accreditata M.I.U.R. - Dir. 170/2016 - formazione del personale della scuola
Tel. 0881.889040 - Fax. 0881.330365 - email: infocorsi@aretegroup.it
viale Michelangelo 177 - 71121 Foggia - Italia

Piattaforma e-learning:
aretepiattaforma.it



Comparirà nuovamente il countdown e la registrazione verrà ripresa dal punto in cui è stata fermata in precedenza.



aretè formazione

accreditata M.I.U.R. - Dir. 170/2016 - formazione del personale della scuola
Tel. 0881.889040 - Fax. 0881.330365 - email: infocorsi@aretegroup.it
viale Michelangelo 177 - 71121 Foggia - Italia

Piattaforma e-learning:
aretepiattaforma.it



La registrazione, una volta eseguita, potrà essere cancellata mediante un click sull'icona del cestino oppure salvata a seguito del click sulla voce “**Fatto**”.

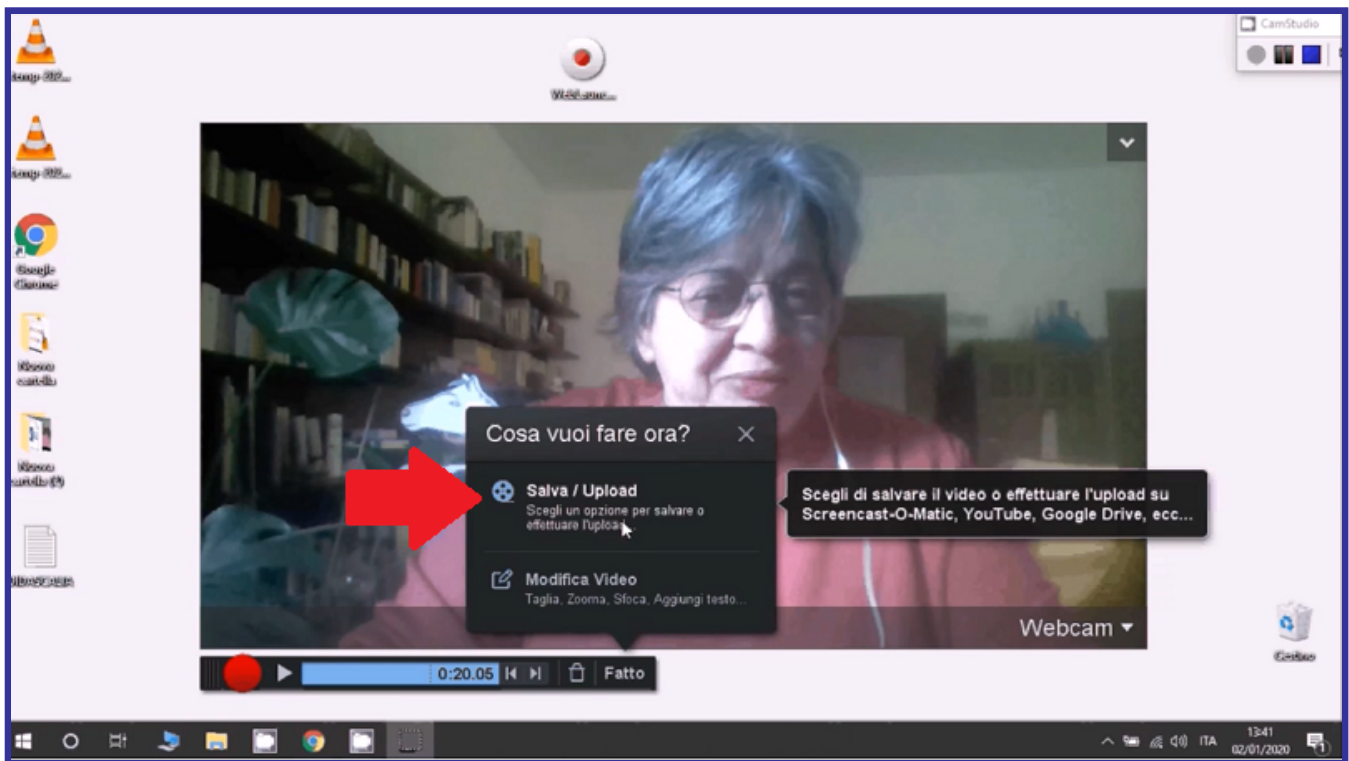
Dal pannello di salvataggio, sarà necessario cliccare sulla voce “**Salva/Upload**”



aretè formazione

accreditata M.I.U.R. - Dir. 170/2016 - formazione del personale della scuola
Tel. 0881.889040 - Fax. 0881.330365 - email: infocorsi@aretegroup.it
viale Michelangelo 177 - 71121 Foggia - Italia

Piattaforma e-learning:
aretepiattaforma.it



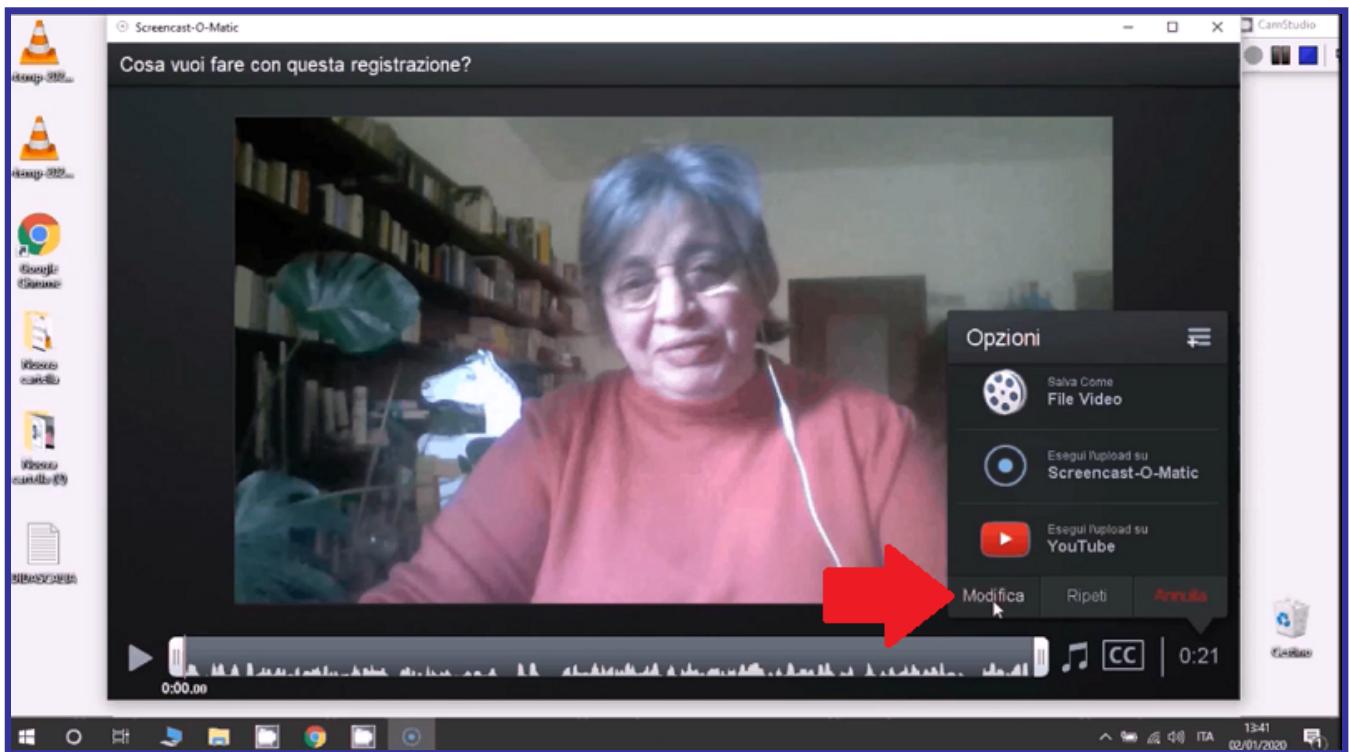
per avere la disponibilità del pannello di controllo della pubblicazione, al cui interno, in basso, sono presenti altre voci come “**Modifica**” (che non può essere utilizzata nella versione free), “**Ripeti**” che cancella completamente la registrazione realizzata e “**Annulla**” che sortirà come effetto la chiusura del programma.



aretè formazione

accreditata M.I.U.R. - Dir. 170/2016 - formazione del personale della scuola
 Tel. 0881.889040 - Fax. 0881.330365 - email: infocorsi@aretegroup.it
 viale Michelangelo 177 - 71121 Foggia - Italia

Piattaforma e-learning:
aretepiattaforma.it



Per salvare questa registrazione occorrerà realizzare un click sulla voce “**Salva come File Video**”,



aretè formazione

accreditata M.I.U.R. - Dir. 170/2016 - formazione del personale della scuola
Tel. 0881.889040 - Fax. 0881.330365 - email: infocorsi@aretegroup.it
viale Michelangelo 177 - 71121 Foggia - Italia

Piattaforma e-learning:
aretepiattaforma.it



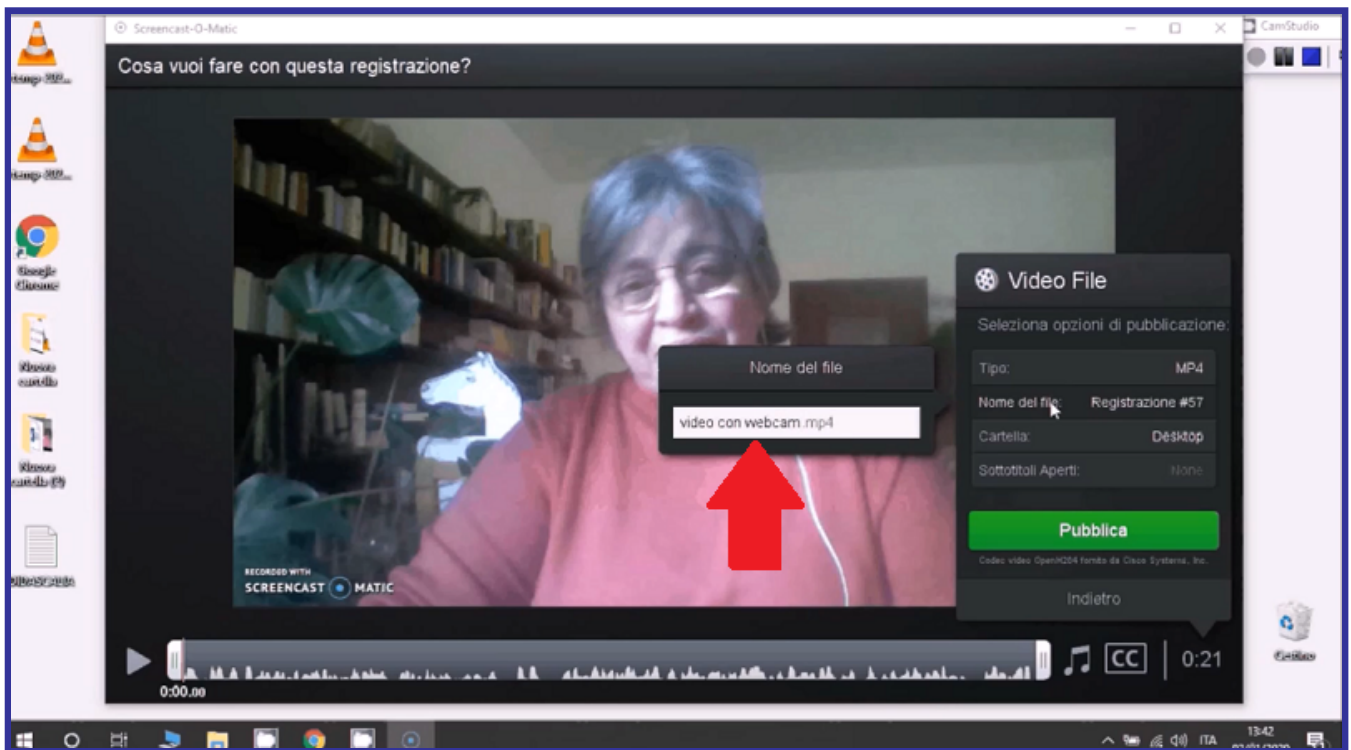
dal piccolo pannello di pubblicazione occorrerà assegnare al file il nome desiderato, ad esempio “**video con webcam**”,



aretè formazione

accreditata M.I.U.R. - Dir. 170/2016 - formazione del personale della scuola
Tel. 0881.889040 - Fax. 0881.330365 - email: infocorsi@aretegroup.it
viale Michelangelo 177 - 71121 Foggia - Italia

Piattaforma e-learning:
aretepiattaforma.it



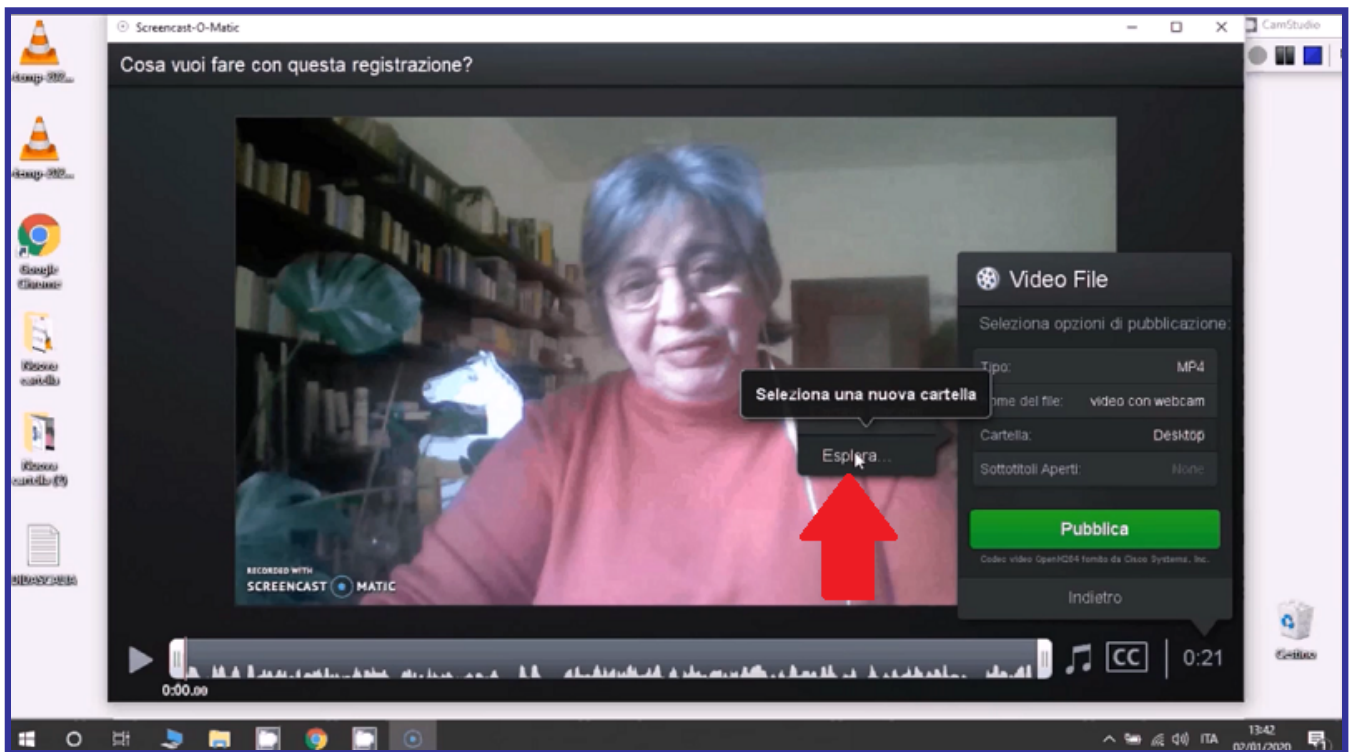
scegliere la cartella nella quale salvare il video, a seguito del click su “**Esplora**”,



aretè formazione

accreditata M.I.U.R. - Dir. 170/2016 - formazione del personale della scuola
Tel. 0881.889040 - Fax. 0881.330365 - email: infocorsi@aretegroup.it
viale Michelangelo 177 - 71121 Foggia - Italia

Piattaforma e-learning:
aretepiattaforma.it



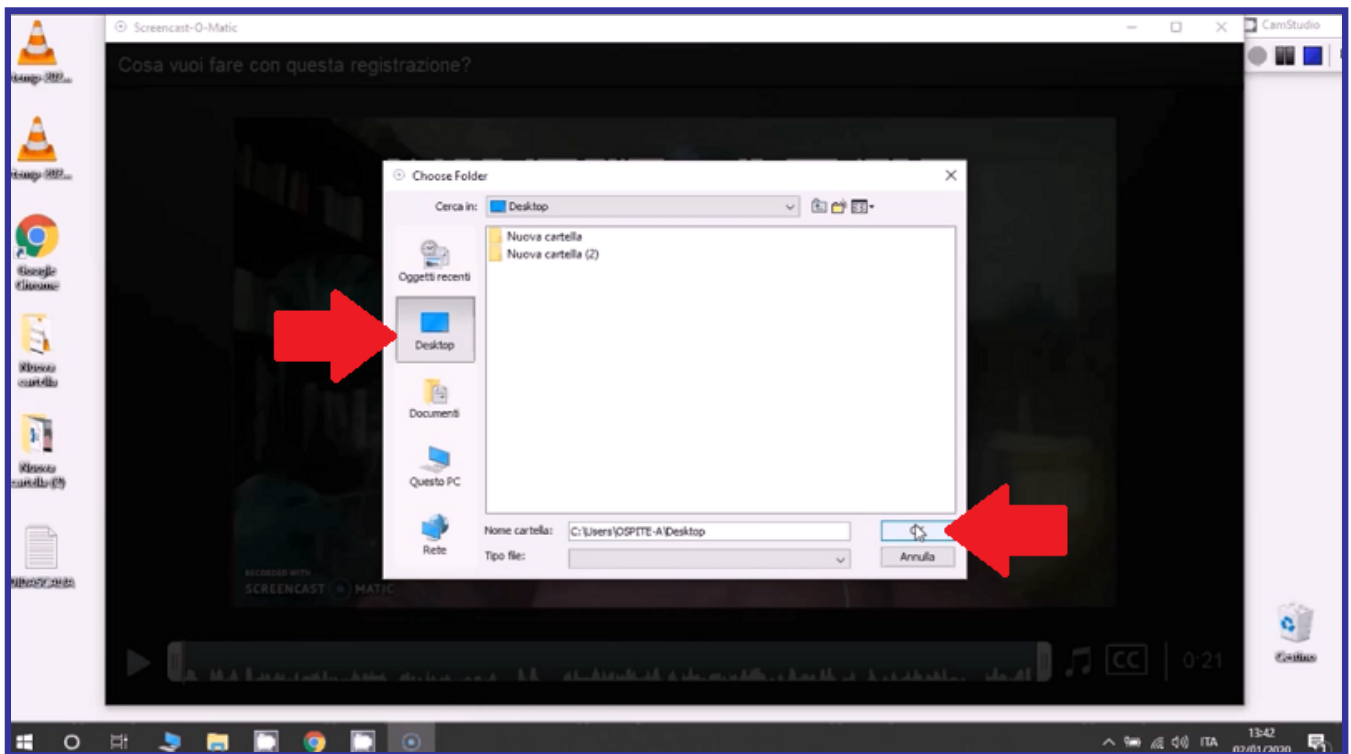
ottenere la disponibilità della finestra di salvataggio da cui occorrerà scegliere la cartella in cui salvare il file, ad esempio “**Desktop**”, e poi cliccare sul pulsante “**Ok**”.



aretè formazione

accreditata M.I.U.R. - Dir. 170/2016 - formazione del personale della scuola
Tel. 0881.889040 - Fax. 0881.330365 - email: infocorsi@aretegroup.it
viale Michelangelo 177 - 71121 Foggia - Italia

Piattaforma e-learning:
aretepiattaforma.it



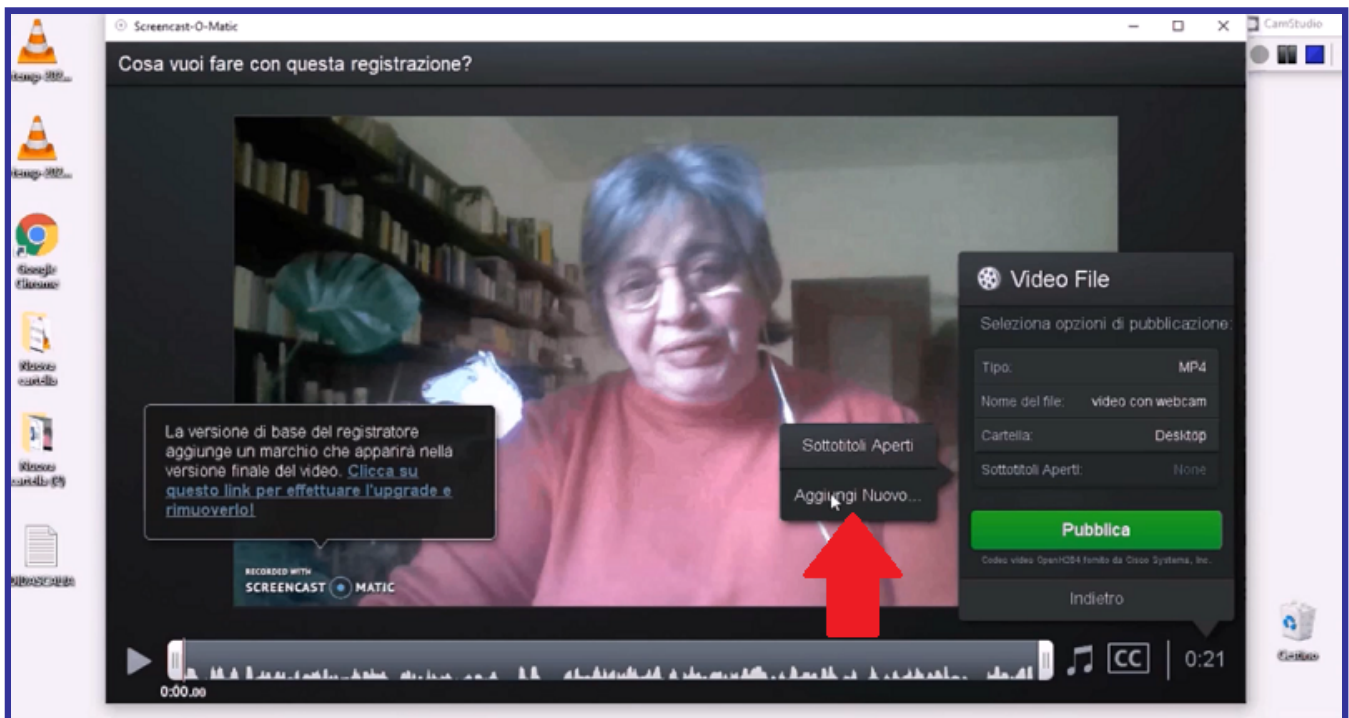
Il pannello di controllo offre anche la possibilità di inserire dei sottotitoli alla registrazione realizzata, a seguito del click sulla voce “**Aggiungi Nuovo**”.



aretè formazione

accreditata M.I.U.R. - Dir. 170/2016 - formazione del personale della scuola
Tel. 0881.889040 - Fax. 0881.330365 - email: infocorsi@aretegroup.it
viale Michelangelo 177 - 71121 Foggia - Italia

Piattaforma e-learning:
aretepiattaforma.it



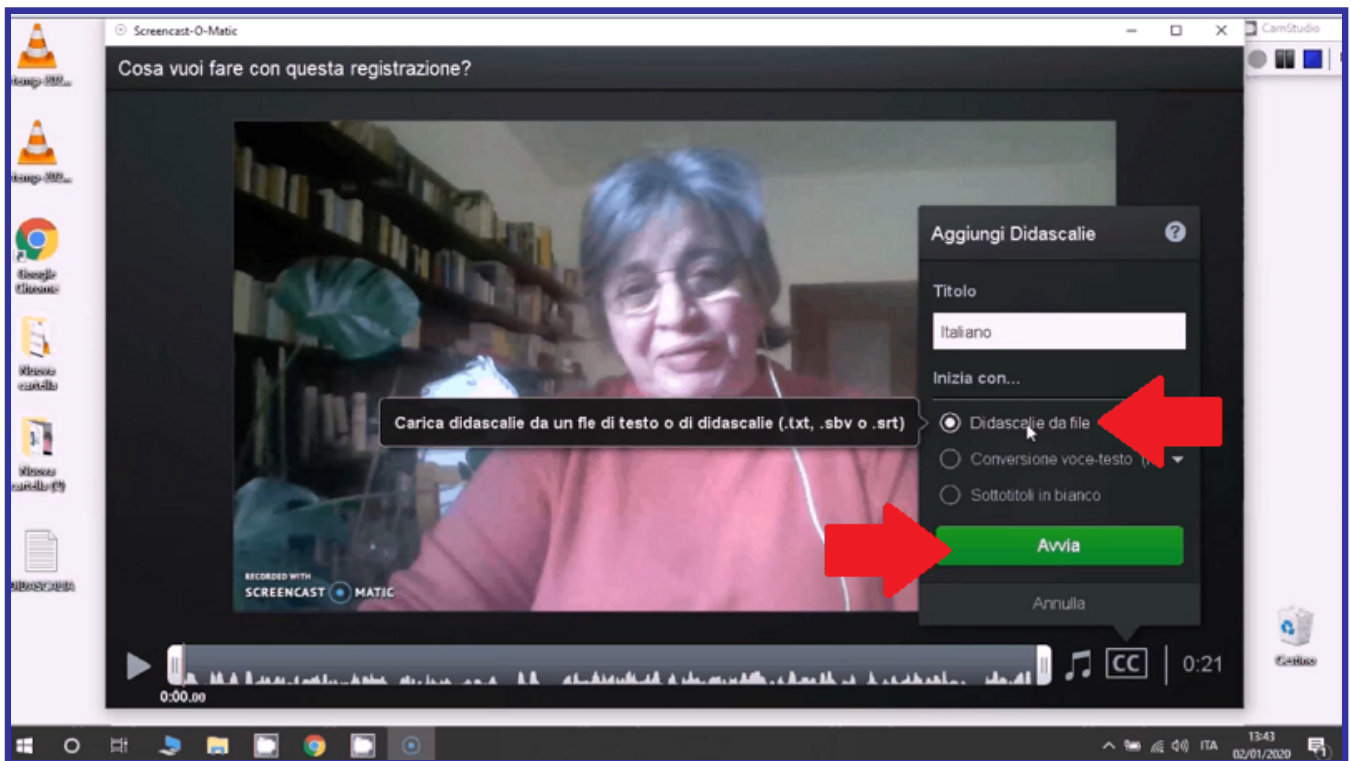
Dopo aver predisposto, sul proprio pc, un file di testo che dovrà contenere le didascalie desiderate, occorrerà cliccare sul pulsante di colore verde “Avvia”,



aretè formazione

accreditata M.I.U.R. - Dir. 170/2016 - formazione del personale della scuola
Tel. 0881.889040 - Fax. 0881.330365 - email: infocorsi@aretegroup.it
viale Michelangelo 177 - 71121 Foggia - Italia

Piattaforma e-learning:
aretepiattaforma.it



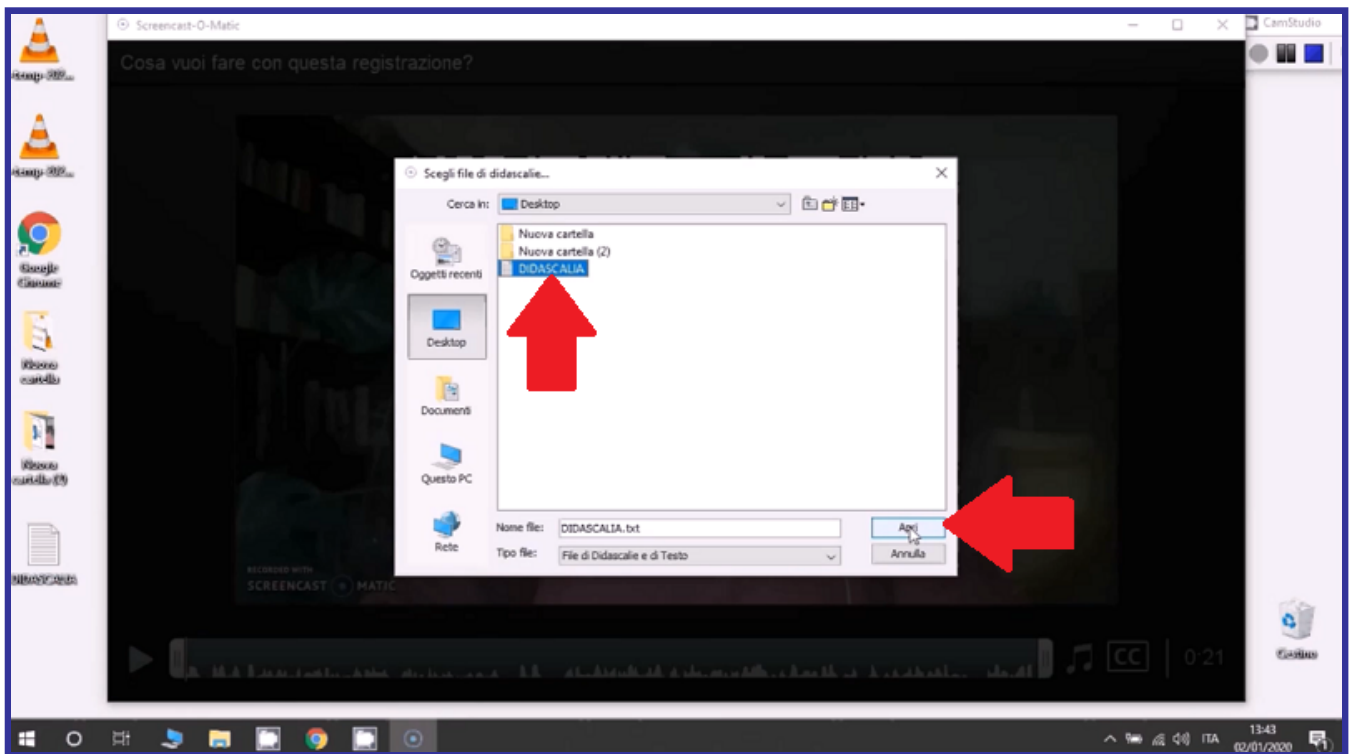
ottenere la disponibilità della finestra che comunica con il proprio pc, da cui occorrerà scegliere il documento con le didascalie, confermare il suo inserimento mediante un click sul pulsante “Apri”



aretè formazione

accreditata M.I.U.R. - Dir. 170/2016 - formazione del personale della scuola
Tel. 0881.889040 - Fax. 0881.330365 - email: infocorsi@aretegroup.it
viale Michelangelo 177 - 71121 Foggia - Italia

Piattaforma e-learning:
aretepiattaforma.it



ed ottenere l'inserimento all'interno del video.



aretè formazione

accreditata M.I.U.R. - Dir. 170/2016 - formazione del personale della scuola
Tel. 0881.889040 - Fax. 0881.330365 - email: infocorsi@aretegroup.it
viale Michelangelo 177 - 71121 Foggia - Italia

Piattaforma e-learning:
aretepiattaforma.it



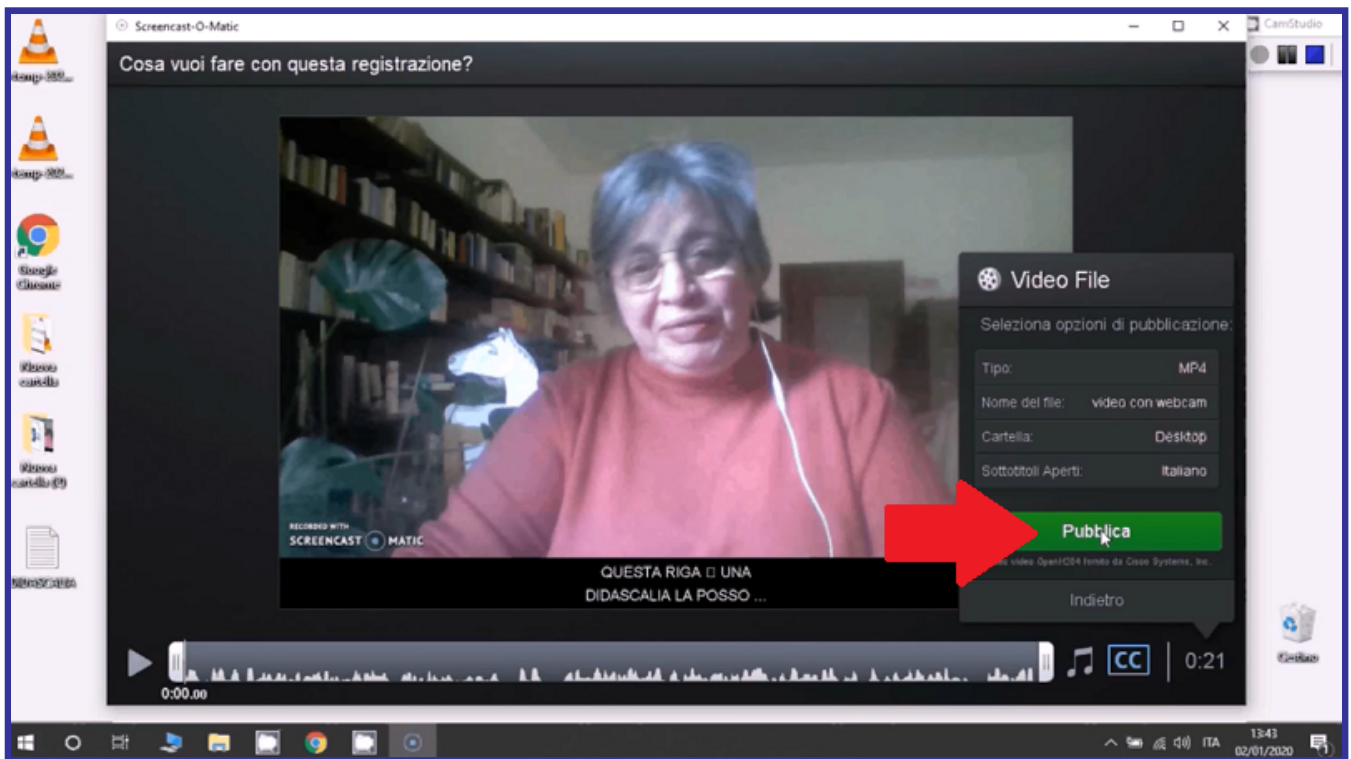
Dopo aver cliccato sulla voce “**Salva come File Video**”, occorrerà procedere con un click sul pulsante di colore verde “**Pubblica**”,



aretè formazione

accreditata M.I.U.R. - Dir. 170/2016 - formazione del personale della scuola
Tel. 0881.889040 - Fax. 0881.330365 - email: infocorsi@aretegroup.it
viale Michelangelo 177 - 71121 Foggia - Italia

Piattaforma e-learning:
aretepiattaforma.it



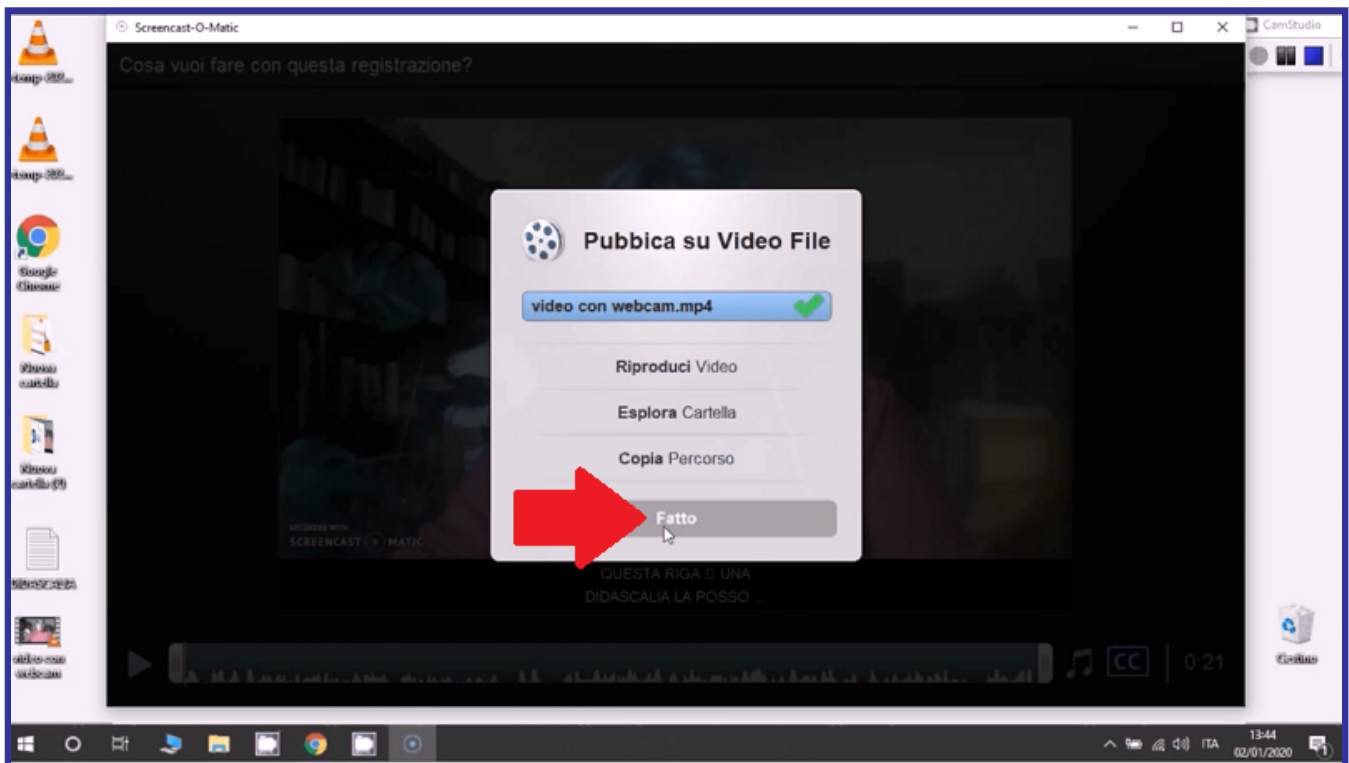
avere la disponibilità della piccola finestra relativa al caricamento del video e poi, a operazione completata, chiudere il programma di registrazione mediante un click sul pulsante “**Fatto**”.



aretè formazione

accreditata M.I.U.R. - Dir. 170/2016 - formazione del personale della scuola
Tel. 0881.889040 - Fax. 0881.330365 - email: infocorsi@aretegroup.it
viale Michelangelo 177 - 71121 Foggia - Italia

Piattaforma e-learning:
aretepiattaforma.it



Per ordinare in modo consono i video creati, sarà necessario creare una cartella al cui interno inserire i vari file, in modo tale che possano essere facilmente ritrovati.

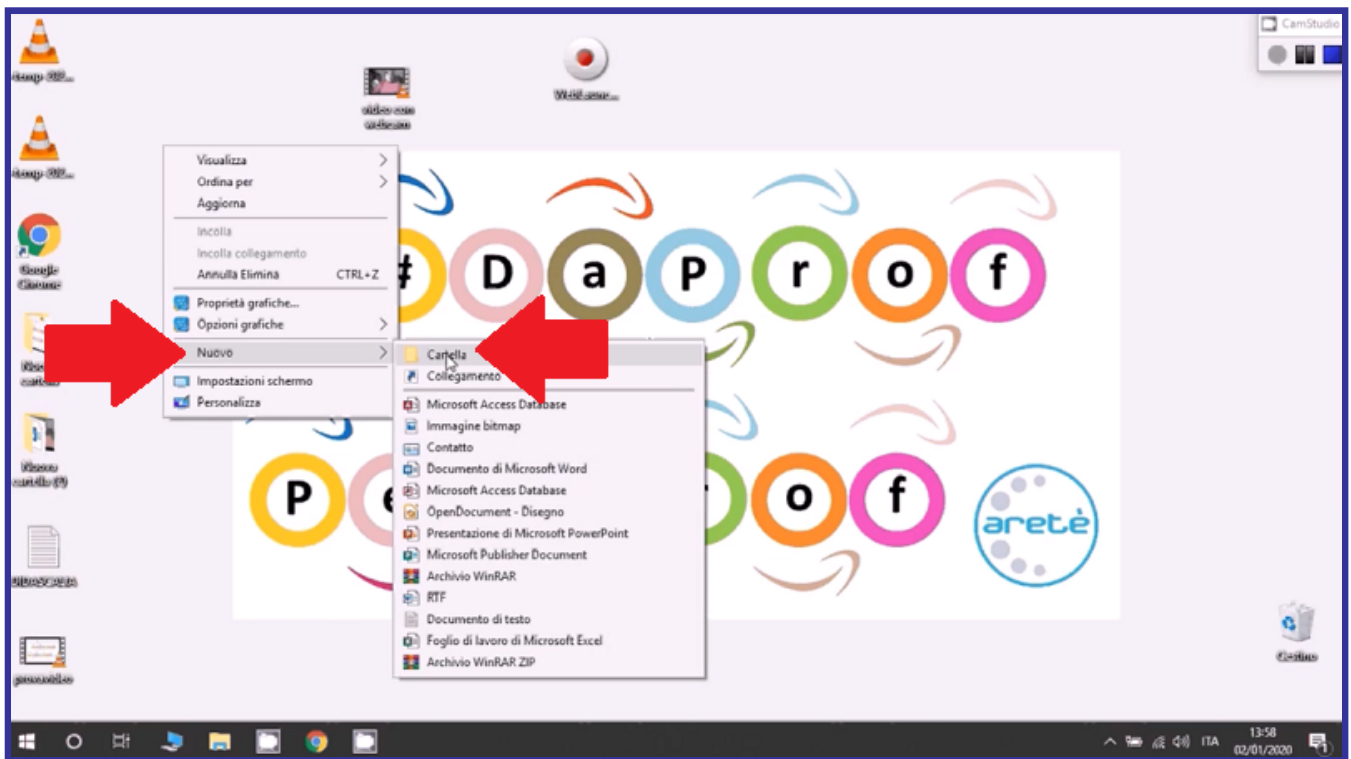
Per far ciò occorrerà cliccare con il tasto destro del mouse sul Desktop, avvicinare il cursore del mouse alla voce “**Nuovo**” e dal menu contestuale in apertura cliccare sulla prima voce “**Cartella**”.



aretè formazione

accreditata M.I.U.R. - Dir. 170/2016 - formazione del personale della scuola
Tel. 0881.889040 - Fax. 0881.330365 - email: infocorsi@aretegroup.it
viale Michelangelo 177 - 71121 Foggia - Italia

Piattaforma e-learning:
aretepiattaforma.it



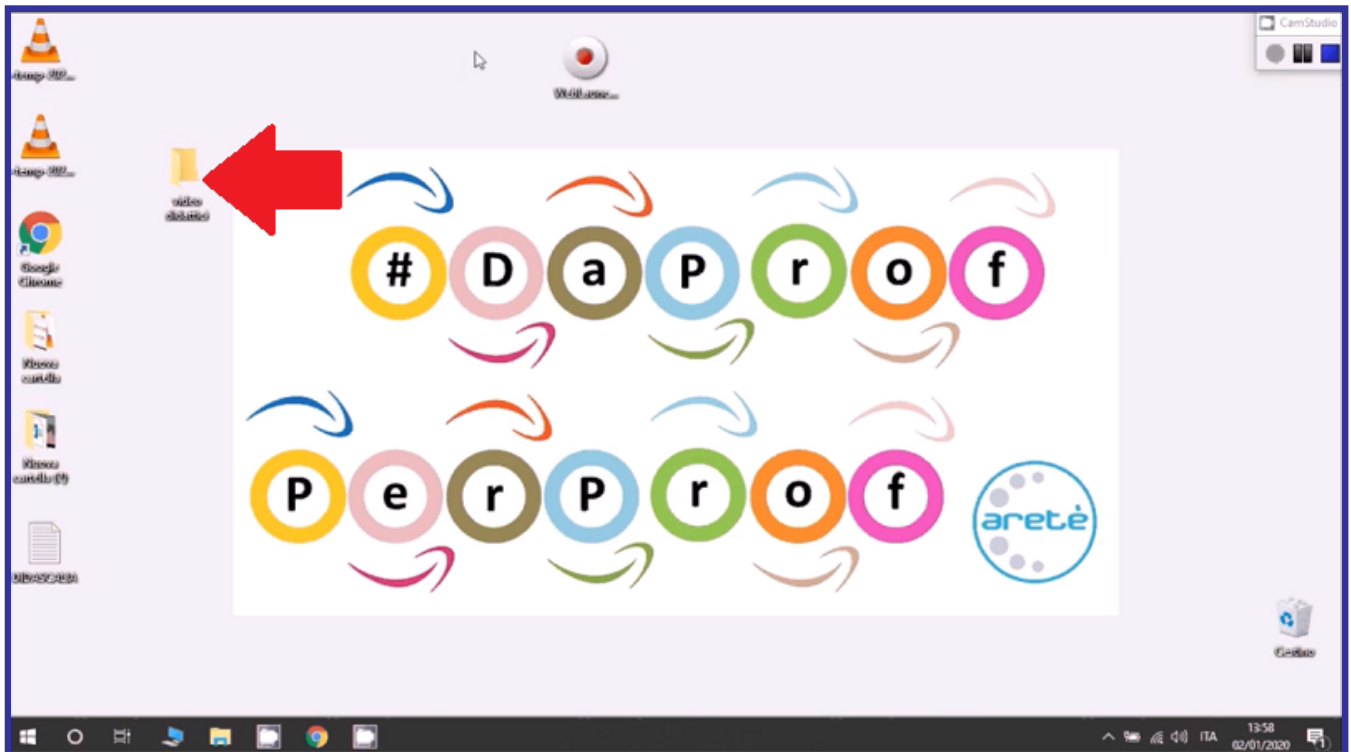
Dopo aver assegnato alla cartella il nome desiderato, ad esempio “**video didattici**”, sarà possibile procedere con il trascinamento dei file precisamente sulla cartella appena creata.



aretè formazione

accreditata M.I.U.R. - Dir. 170/2016 - formazione del personale della scuola
 Tel. 0881.889040 - Fax. 0881.330365 - email: infocorsi@aretegroup.it
 viale Michelangelo 177 - 71121 Foggia - Italia

Piattaforma e-learning:
aretepiattaforma.it



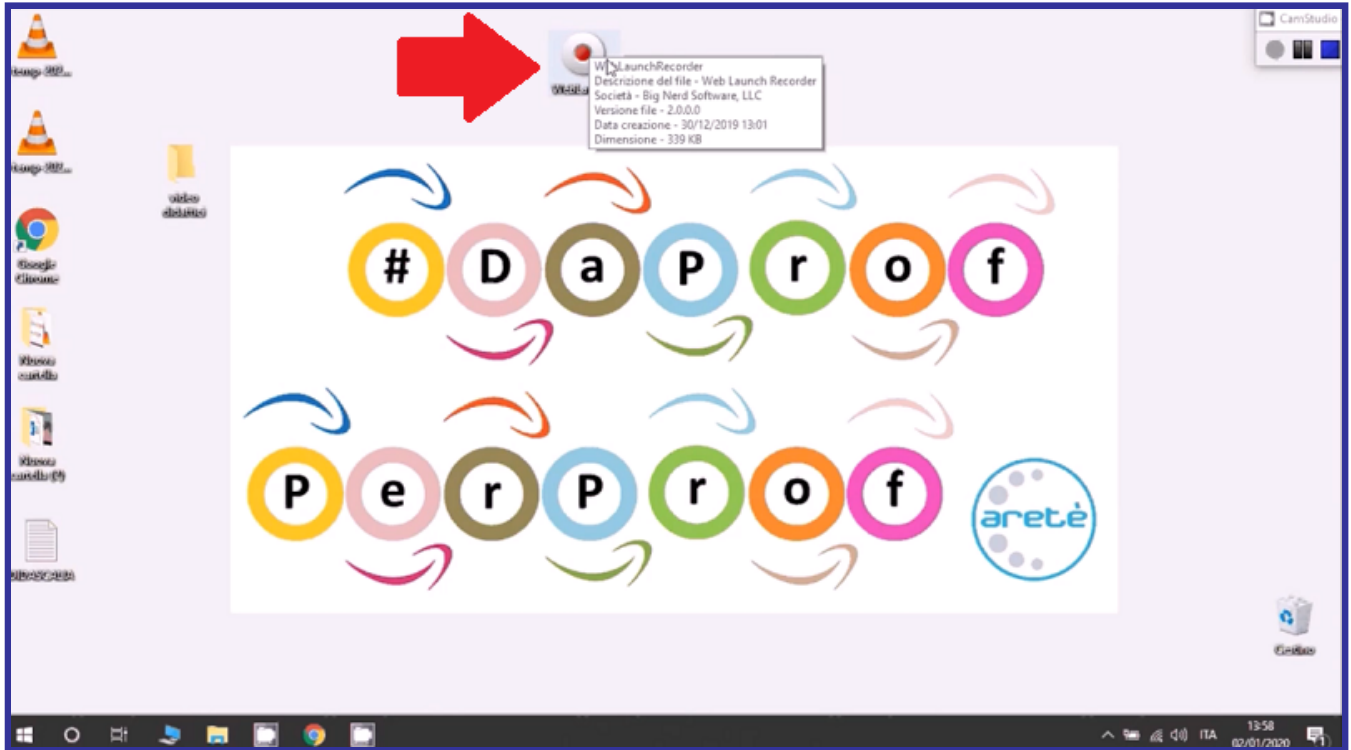
aretè formazione

accreditata M.I.U.R. - Dir. 170/2016 - formazione del personale della scuola
Tel. 0881.889040 - Fax. 0881.330365 - email: infocorsi@aretegroup.it
viale Michelangelo 177 - 71121 Foggia - Italia

Piattaforma e-learning:
aretepiattaforma.it

L'opzione di registrazione “Entrambi”

Per riaprire il programma, occorrerà realizzare nuovamente un doppio click sul pulsante “WEBLauncher”,



cliccare sulla terza opzione “Entrambi”,



aretè formazione

accreditata M.I.U.R. - Dir. 170/2016 - formazione del personale della scuola
Tel. 0881.889040 - Fax. 0881.330365 - email: infocorsi@aretegroup.it
viale Michelangelo 177 - 71121 Foggia - Italia

Piattaforma e-learning:
aretepiattaforma.it



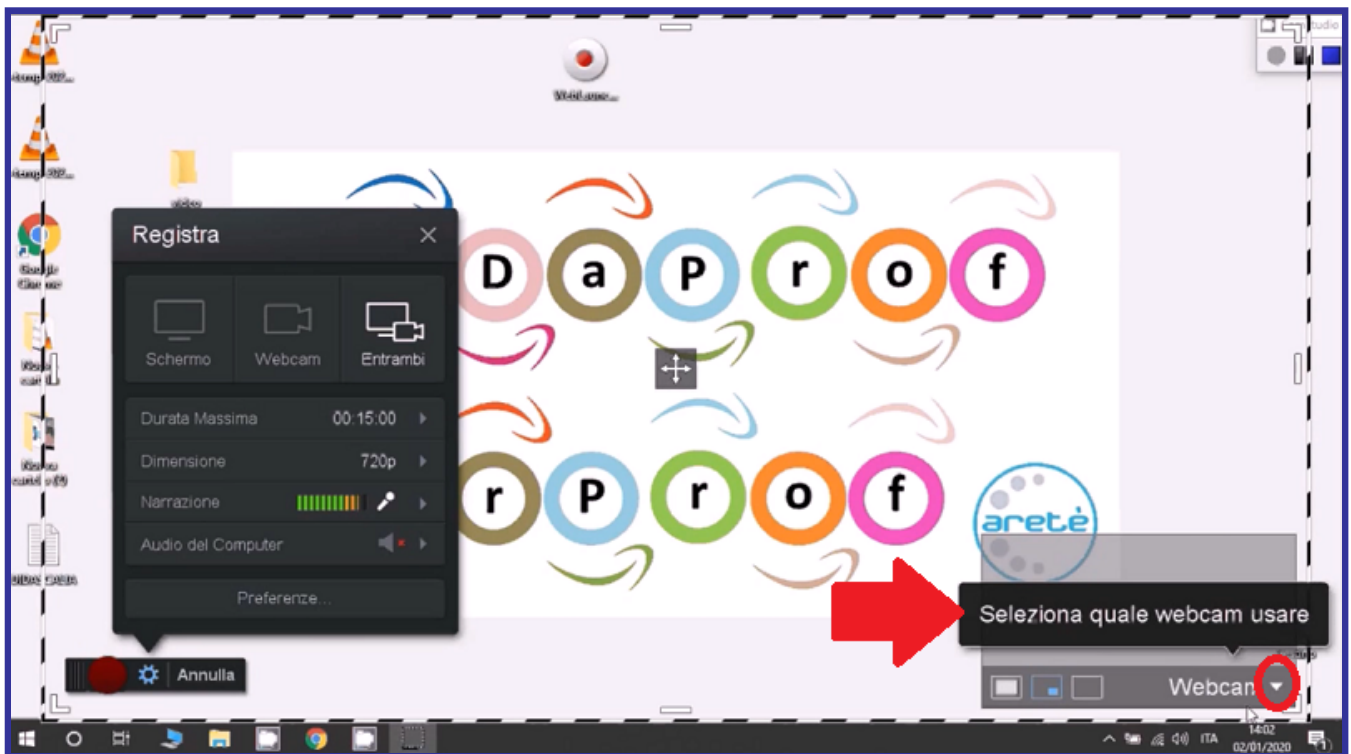
selezionare nuovamente la propria webcam,



aretè formazione

accreditata M.I.U.R. - Dir. 170/2016 - formazione del personale della scuola
Tel. 0881.889040 - Fax. 0881.330365 - email: infocorsi@aretegroup.it
viale Michelangelo 177 - 71121 Foggia - Italia

Piattaforma e-learning:
aretepiattaforma.it



ed ottenere la disponibilità non solo del riquadro tratteggiato di registrazione, ma anche della propria webcam, al cui interno comparirà il proprio viso.

Per avviare la registrazione basterà cliccare sul pulsante “**Play**”,



aretè formazione

accreditata M.I.U.R. - Dir. 170/2016 - formazione del personale della scuola
 Tel. 0881.889040 - Fax. 0881.330365 - email: infocorsi@aretegroup.it
 viale Michelangelo 177 - 71121 Foggia - Italia

Piattaforma e-learning:
aretepiattaforma.it



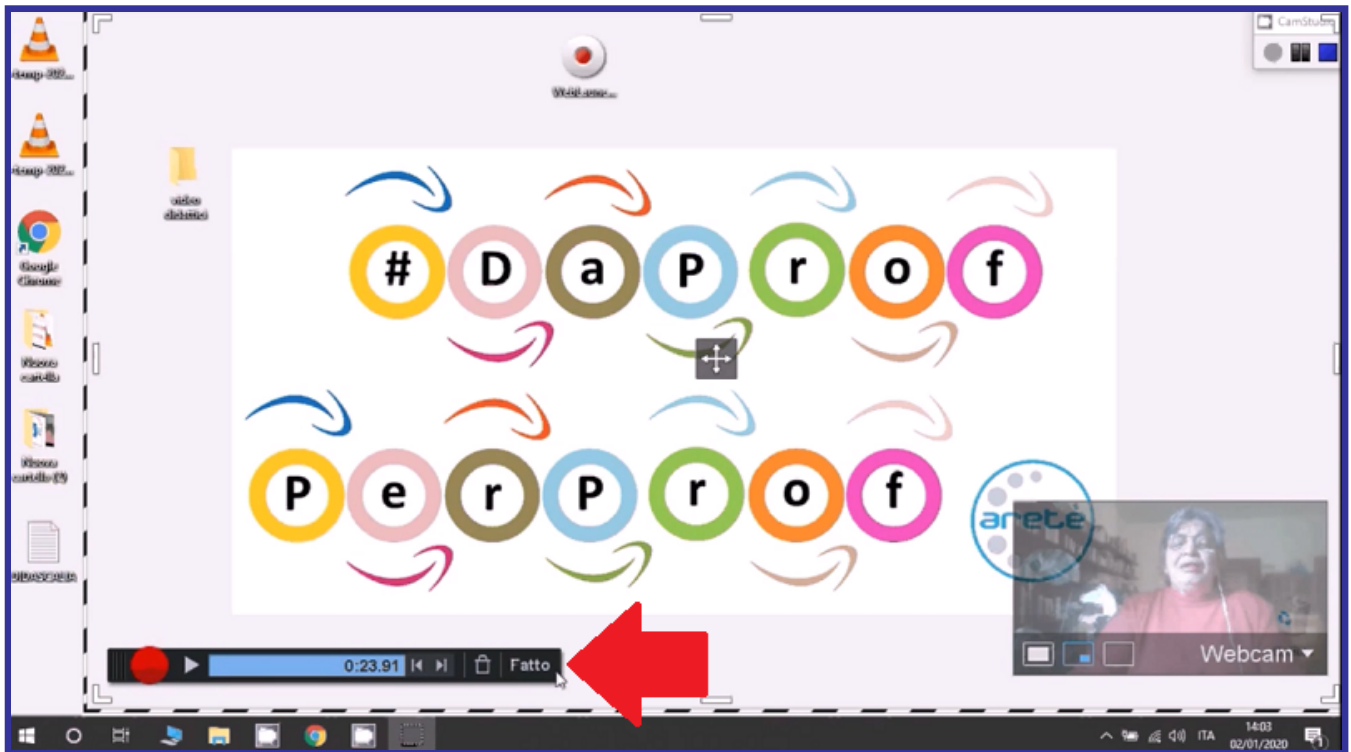
per fermarla sarà sufficiente cliccare sul pulsante **“Pausa”** e decidere, successivamente, se salvare la registrazione mediante un click sulla voce **“Fatto”** oppure cancellarla e, quindi, ripetere l’operazione.



aretè formazione

accreditata M.I.U.R. - Dir. 170/2016 - formazione del personale della scuola
 Tel. 0881.889040 - Fax. 0881.330365 - email: infocorsi@aretegroup.it
 viale Michelangelo 177 - 71121 Foggia - Italia

Piattaforma e-learning:
aretepiattaforma.it



aretè formazione

accreditata M.I.U.R. - Dir. 170/2016 - formazione del personale della scuola
Tel. 0881.889040 - Fax. 0881.330365 - email: infocorsi@aretegroup.it
viale Michelangelo 177 - 71121 Foggia - Italia

Piattaforma e-learning:
aretepiattaforma.it