




# Procedura guidata: Esempio di video didattico con Screencast-O-Matic

Collegati al sito di Aretè Formazione 

Organismo accreditato dal  per la formazione del personale docente ai sensi della  
Direttiva Ministeriale 170/2016.

Collegati alla Piattaforma e-learning per fruire delle risorse disponibili ai Docenti 

Entra nel gruppo di Docenti “Formazione Aretè” per la condivisione e collaborazione di risorse digitali 

Segui la Fan Page “Aretè Formazione Docenti” su Facebook 

La stampa della Procedura guidata “Procedura guidata: Esempio di video didattico con Screencast-O-Matic” del Corso “Crea i tuoi video didattici” è stata effettuata dal Docente “grazia capurso” il “14-Mar-2020” I contenuti della procedura guidata sono aggiornati alla data della stampa, pertanto Aretè Formazione declina ogni responsabilità nel caso in cui, da una consultazione temporalmente successiva, non dovesse esserci riscontro tra la procedura guidata e i link descritti nella stessa, in quanto passibili di modifica di indirizzo sul web, così come per i contenuti, anch'essi passibili di modifica, aggiornamento e cancellazione da parte dei rispettivi proprietari. Aretè Formazione consente la stampa al Docente grazia capurso, ma non ne autorizza alcuna modifica, aggiunta, personalizzazione, pubblicazione e distribuzione. Parimenti, non si autorizza alcun utilizzo commerciale.



**aretè formazione**

accreditata M.I.U.R. - Dir. 170/2016 - formazione del personale della scuola  
Tel. 0881.889040 - Fax. 0881.330365 - email: infocorsi@aretegroup.it  
viale Michelangelo 177 - 71121 Foggia - Italia

Piattaforma e-learning:  
**aretepiattaforma.it**

# Sommario

Premessa

Creazione video didattico



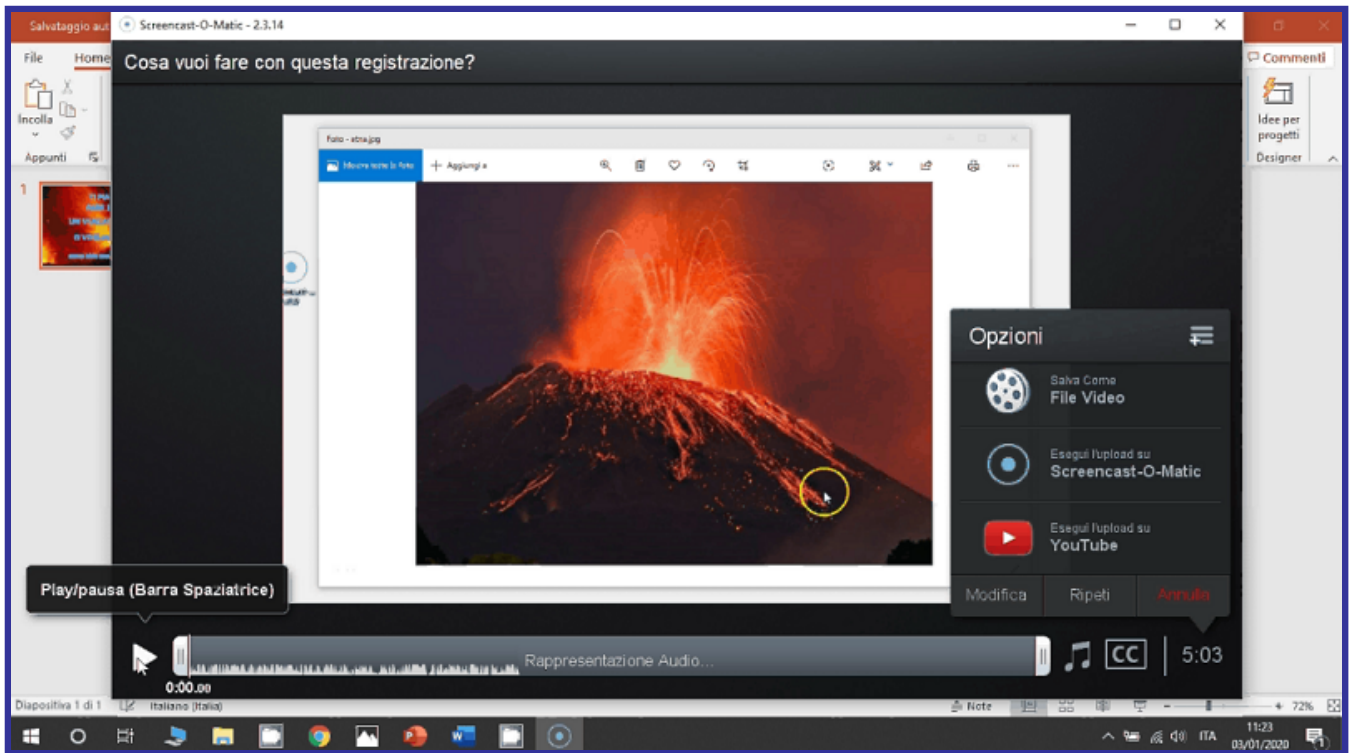
**aretè formazione**

accreditata M.I.U.R. - Dir. 170/2016 - formazione del personale della scuola  
Tel. 0881.889040 - Fax. 0881.330365 - email: infocorsi@aretegroup.it  
viale Michelangelo 177 - 71121 Foggia - Italia

Piattaforma e-learning:  
**aretepiattaforma.it**

## Premessa

In questa procedura guidata si illustrerà come **strutturare un video didattico** con l'applicativo Screencast-O-Matic.



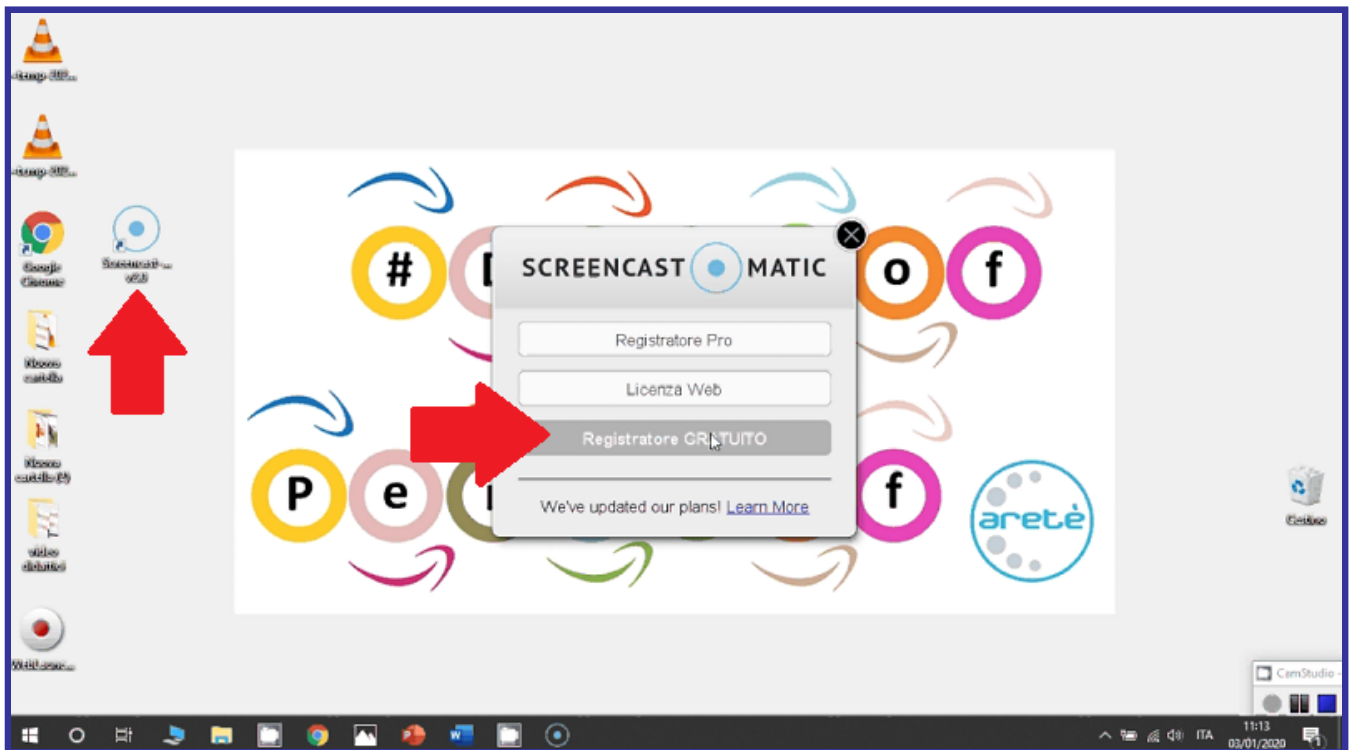
**aretè formazione**

accreditata M.I.U.R. - Dir. 170/2016 - formazione del personale della scuola  
Tel. 0881.889040 - Fax. 0881.330365 - email: infocorsi@aretegroup.it  
viale Michelangelo 177 - 71121 Foggia - Italia

Piattaforma e-learning:  
**aretepiattaforma.it**

## Creazione video didattico

Per ottenere un buon risultato, prima di aprire il programma di registrazione (mediante un doppio click sull'apposita icona e il successivo click, dalla piccola finestra in apertura, sulla voce “**Registratore GRATUITO**”), sarà necessario predisporre tutti i materiali, necessari per realizzare la creazione del video didattico.



Dopo aver individuato l'argomento desiderato, ad esempio “**I vulcani**”, occorrerà scegliere, relativamente a questo argomento, cosa mostrare ai propri allievi.

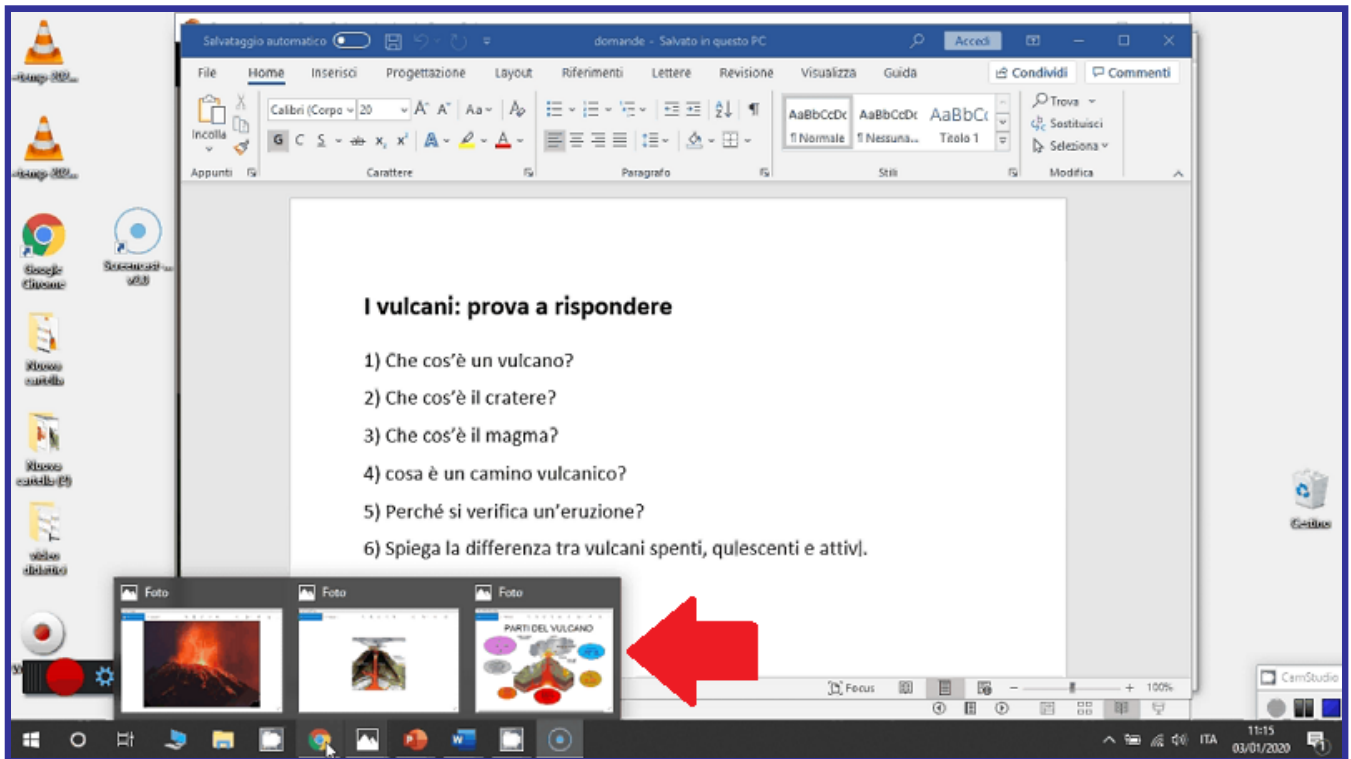
Pertanto, prima di avviare la registrazione (che catturerà ogni movimento che viene realizzato sul proprio desktop), sarà **necessario predisporre, selezionare e approntare i materiali necessari**: immagini, pagine, schede, oppure un file in PowerPoint, come in questo caso, che dovrà essere sfogliato dal docente durante la videoregistrazione e che comparirà, quindi, all'interno del video didattico, come contenuto mostrato ai propri allievi. Sarà possibile predisporre, inoltre, un documento in Word, che potrà contenere domande indirizzate a verificare le conoscenze acquisite dagli allievi, relativamente all'argomento in oggetto.



**aretè formazione**

accreditata M.I.U.R. - Dir. 170/2016 - formazione del personale della scuola  
Tel. 0881.889040 - Fax. 0881.330365 - email: infocorsi@aretegroup.it  
viale Michelangelo 177 - 71121 Foggia - Italia

Piattaforma e-learning:  
**aretepiattaforma.it**



Sarà possibile, ancora, organizzare dei **materiali integrativi** all'interno delle varie schede del browser Google Chrome, come ad esempio immagini, video, mappe, quali contenuti che verranno inglobati all'interno del video didattico.



**aretè formazione**

accreditata M.I.U.R. - Dir. 170/2016 - formazione del personale della scuola  
Tel. 0881.889040 - Fax. 0881.330365 - email: infocorsi@aretegroup.it  
viale Michelangelo 177 - 71121 Foggia - Italia

Piattaforma e-learning:  
**aretepiattaforma.it**

The screenshot shows a web browser window with a mind map titled "IL VULCANO". The mind map is structured as follows:

- IL VULCANO** (Central Node)
  - COS'È**
    - una **frattura della crosta terrestre** da cui esce il magma, dando origine ad un fenomeno detto eruzione vulcanica
  - MAGMA**
    - è **roccia fusa**
  - STRUTTURA**
    - CRATERE**
      - è la **spaccatura della crosta terrestre** da cui fuoriesce il magma
    - CAMINO (condotto vulcanico)**
      - è il condotto che **collega** il serbatoio con il cratere
      - può avere ramificazioni: **condotti laterali** (camini)
    - SERBATOIO (bacino magmatico)**
      - è la **cavità** nella crosta terrestre dove si **accumula il magma**

A small diagram on the right shows a cross-section of a volcano with labels for magma, crater, and reservoir. A red arrow points to the browser address bar.

All'apertura del pannello di controllo dell'applicativo, occorrerà scegliere la modalità da utilizzare per la registrazione, ad esempio "**Schermo**" (è la modalità migliore da utilizzare in aula, in quanto gli allievi non vengono distratti dalla piccola finestra di webcam del docente).

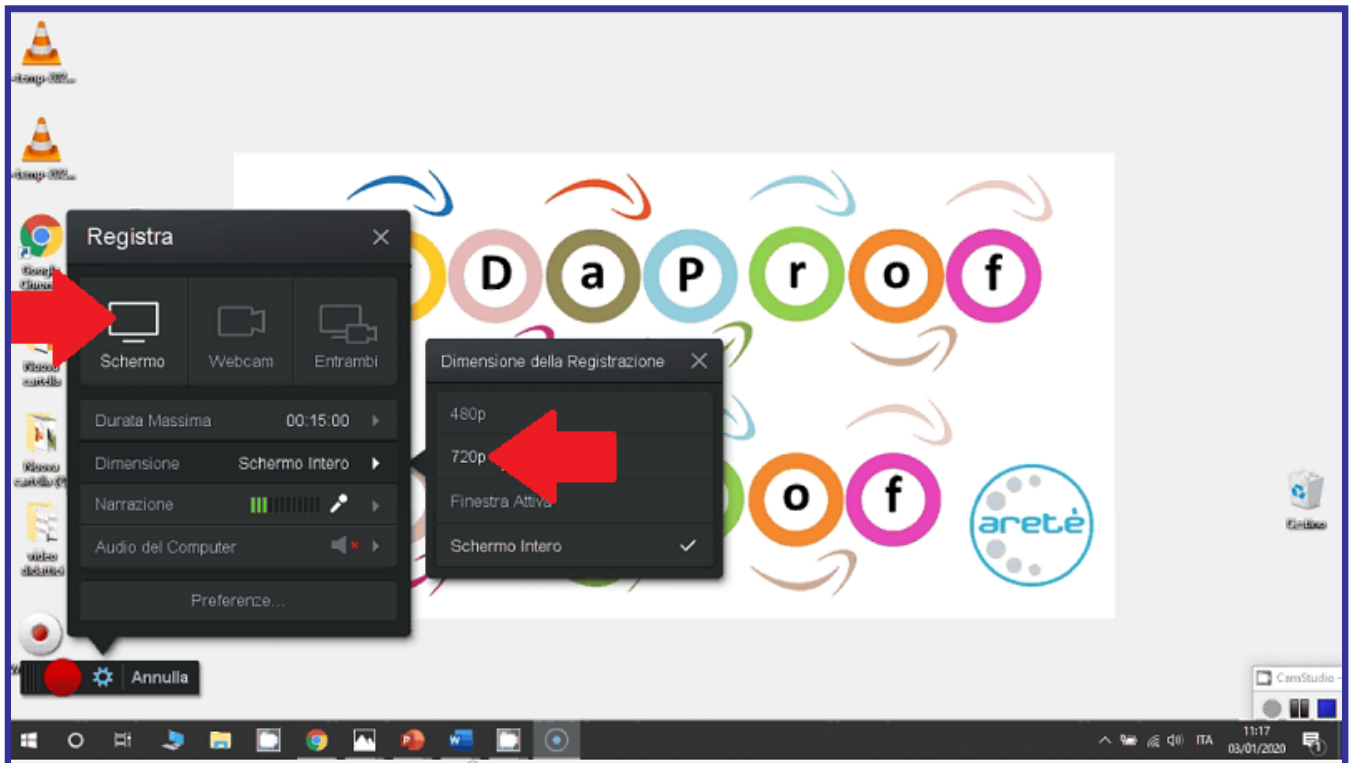
Dopo aver scelto, dalla voce "**Dimensione**", l'opzione "**720p**", piuttosto che "**Schermo intero**", in modo tale da evitare la possibile comparsa del riquadro tratteggiato sul Desktop,



**aretè formazione**

accreditata M.I.U.R. - Dir. 170/2016 - formazione del personale della scuola  
Tel. 0881.889040 - Fax. 0881.330365 - email: infocorsi@aretegroup.it  
viale Michelangelo 177 - 71121 Foggia - Italia

Piattaforma e-learning:  
**aretepiattaforma.it**



sarà necessario trascinare l'area tratteggiata (ossia la zona di registrazione) nel punto desiderato dello schermo, mettere in evidenza l'immagine/la pagina da cui si desidera che il video abbia inizio e poi cliccare sul pulsante di colore rosso **“Start”**.

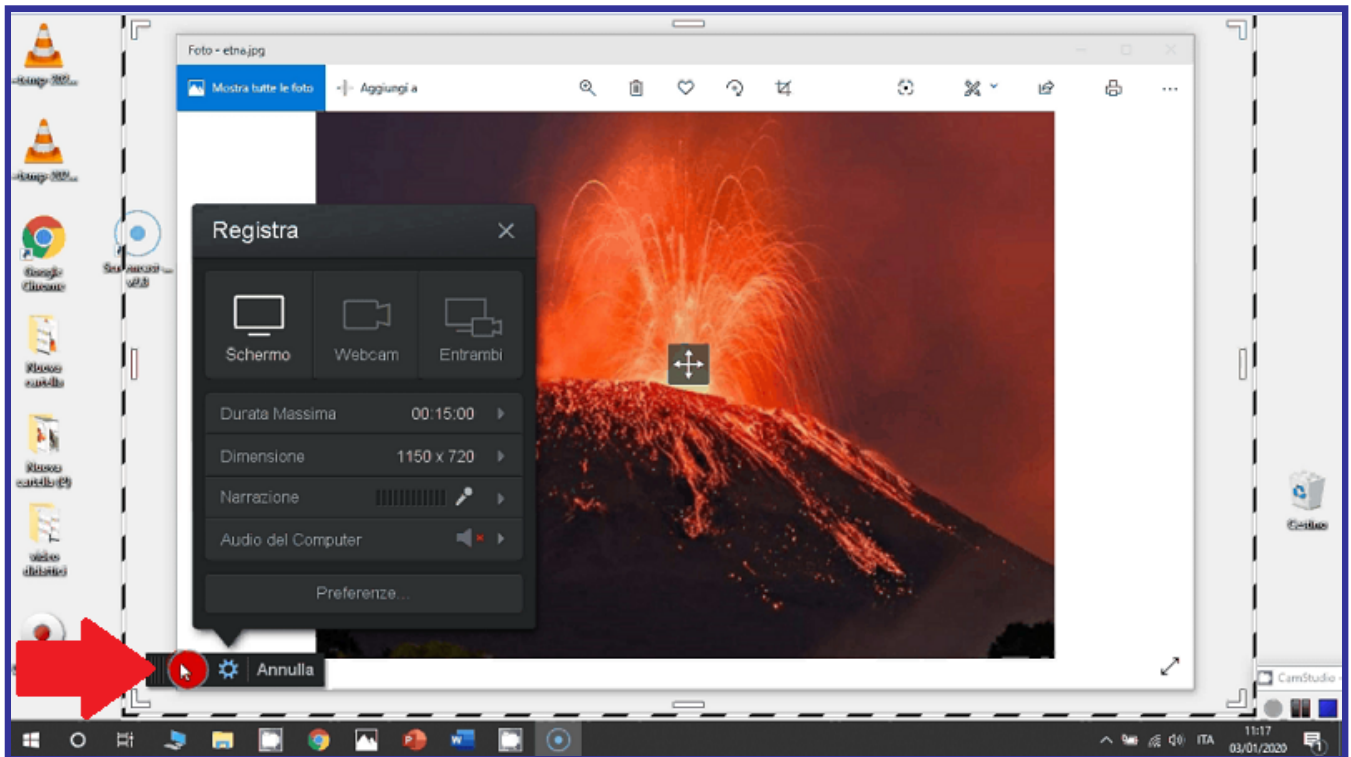
Alla fine del countdown la videoregistrazione inizierà con la seguente immagine,



## aretè formazione

accreditata M.I.U.R. - Dir. 170/2016 - formazione del personale della scuola  
Tel. 0881.889040 - Fax. 0881.330365 - email: infocorsi@aretegroup.it  
viale Michelangelo 177 - 71121 Foggia - Italia

Piattaforma e-learning:  
**aretepiattaforma.it**



che potrà, ovviamente, essere argomentata dal docente in modo opportuno. Per far comparire anche il PowerPoint, preparato in precedenza, all'interno della videoregistrazione, sarà necessario raggiungere la sua apertura e sfogliare le varie pagine di cui è composto. Sarà interessante, inoltre, far seguire, alla visualizzazione del PowerPoint, un video da YouTube, oppure un piccolo frammento di esso,

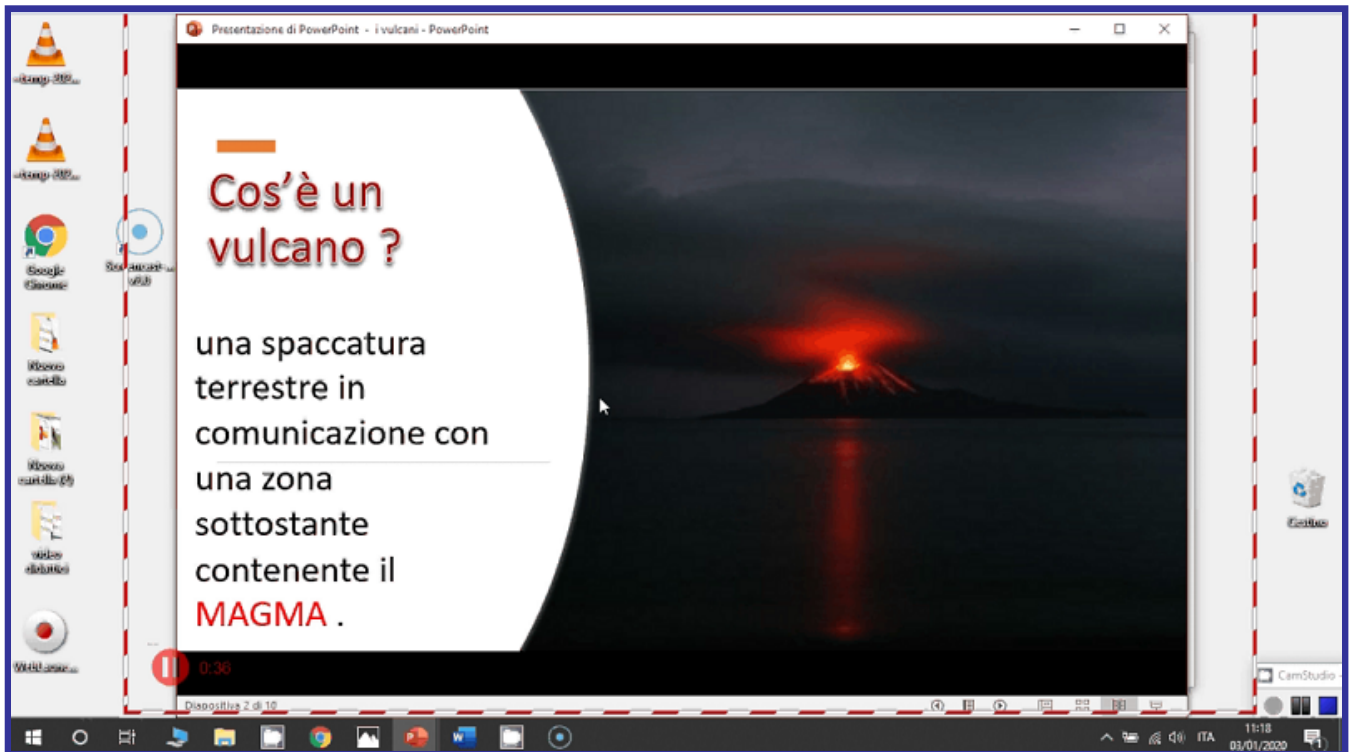


## aretè formazione

accreditata M.I.U.R. - Dir. 170/2016 - formazione del personale della scuola  
Tel. 0881.889040 - Fax. 0881.330365 - email: infocorsi@aretegroup.it  
viale Michelangelo 177 - 71121 Foggia - Italia

Piattaforma e-learning:  
**aretepiattaforma.it**





l'immagine di una cartina geografica che contiene i vari vulcani e, ancora, un video che si collega alla storia del Vesuvio, all'eruzione vulcanica degli anni '40 e alla vicenda di Pompei al tempo dei Romani (si avrà, quindi, il collegamento tra due materie, geografia a storia).

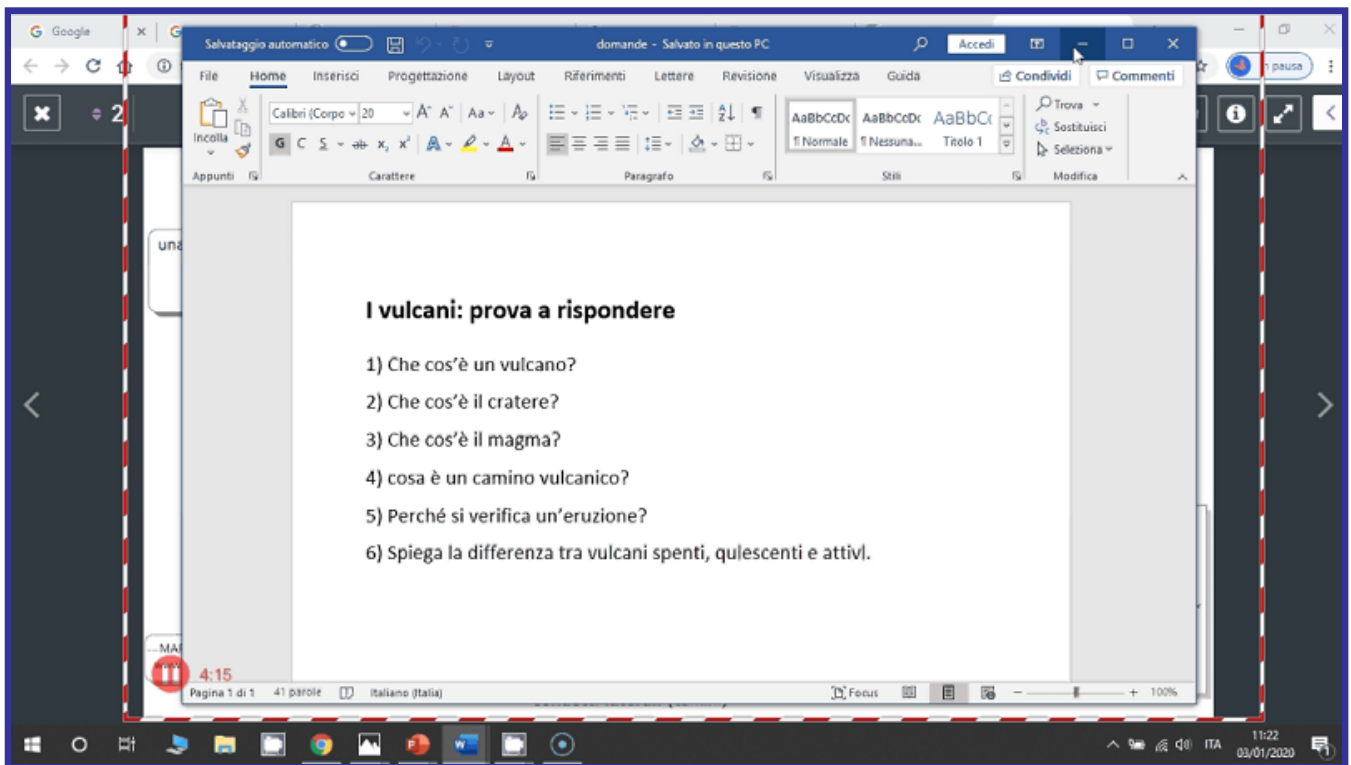
Dopo aver mostrato anche delle mappe, che rappresentano degli aiuti validi per la fase di studio, sarà possibile portare in visualizzazione il quiz sui vulcani, a cui gli allievi dovranno rispondere,



**aretè formazione**

accreditata M.I.U.R. - Dir. 170/2016 - formazione del personale della scuola  
Tel. 0881.889040 - Fax. 0881.330365 - email: infocorsi@aretegroup.it  
viale Michelangelo 177 - 71121 Foggia - Italia

Piattaforma e-learning:  
**aretepiattaforma.it**



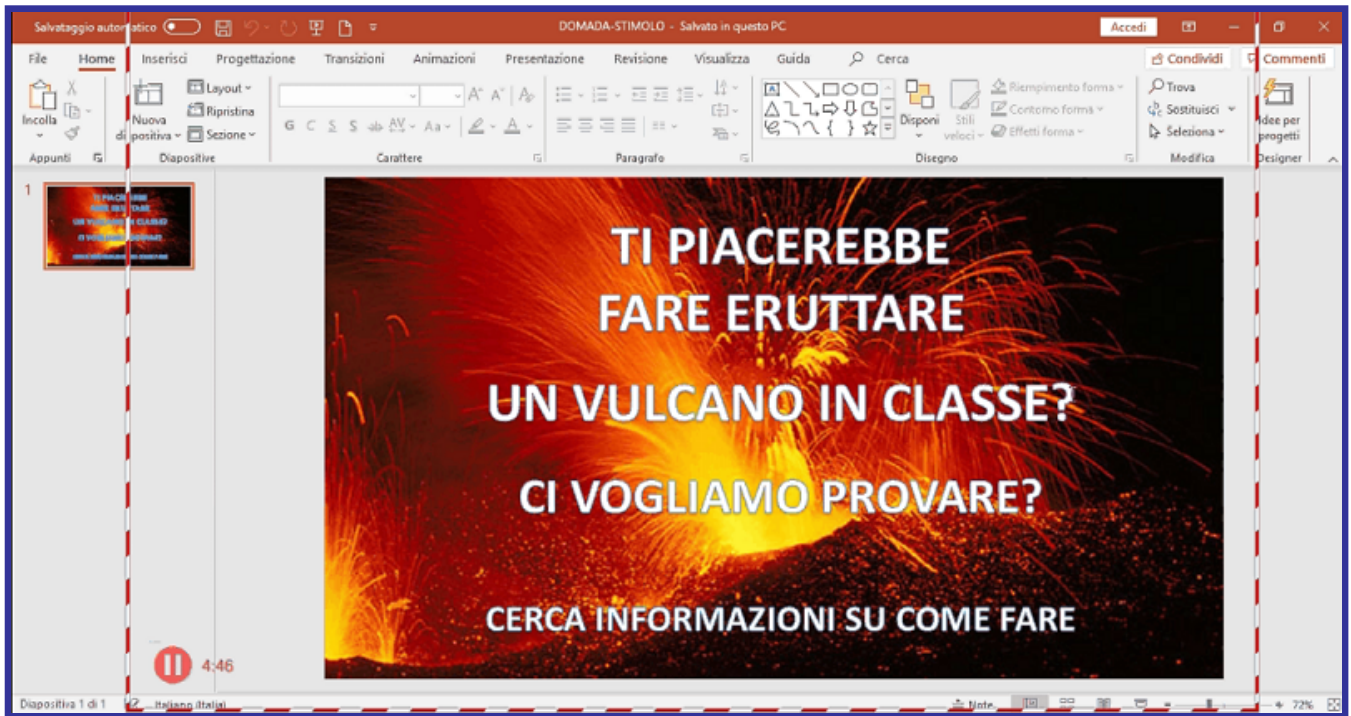
e/o una eventuale domanda, suggerimento, curiosità che stimoli la discussione e il confronto, funzionali all'apprendimento.



## aretè formazione

accreditata M.I.U.R. - Dir. 170/2016 - formazione del personale della scuola  
Tel. 0881.889040 - Fax. 0881.330365 - email: infocorsi@aretegroup.it  
viale Michelangelo 177 - 71121 Foggia - Italia

Piattaforma e-learning:  
**aretepiattaforma.it**



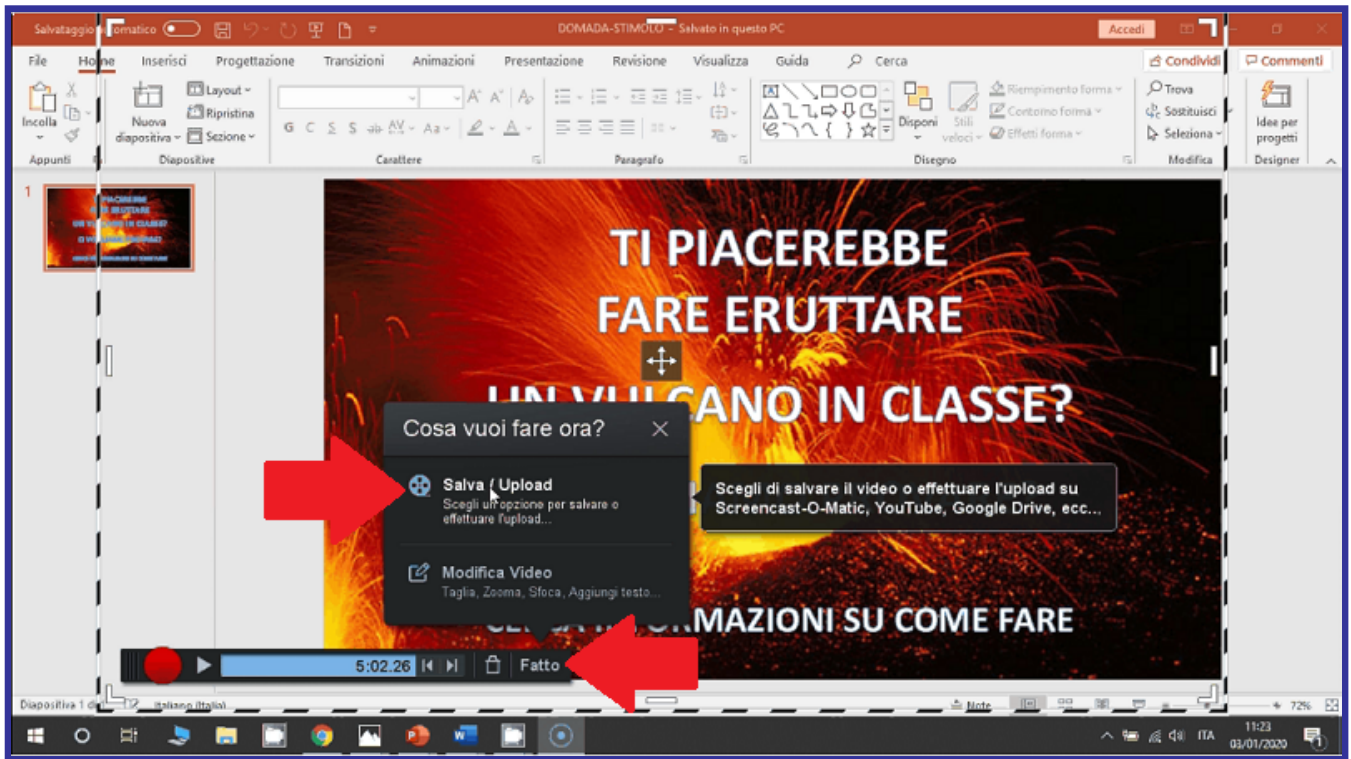
Dopo aver completato il video didattico, occorrerà realizzare un click sul pulsante “**Stop**”, per interrompere la registrazione, e cliccare poi sulla voce “**Salva/Upload**” presente all’interno del piccolo menu della voce “**Fatto**”.



**aretè formazione**

accreditata M.I.U.R. - Dir. 170/2016 - formazione del personale della scuola  
 Tel. 0881.889040 - Fax. 0881.330365 - email: infocorsi@aretegroup.it  
 viale Michelangelo 177 - 71121 Foggia - Italia

Piattaforma e-learning:  
**aretepiattaforma.it**



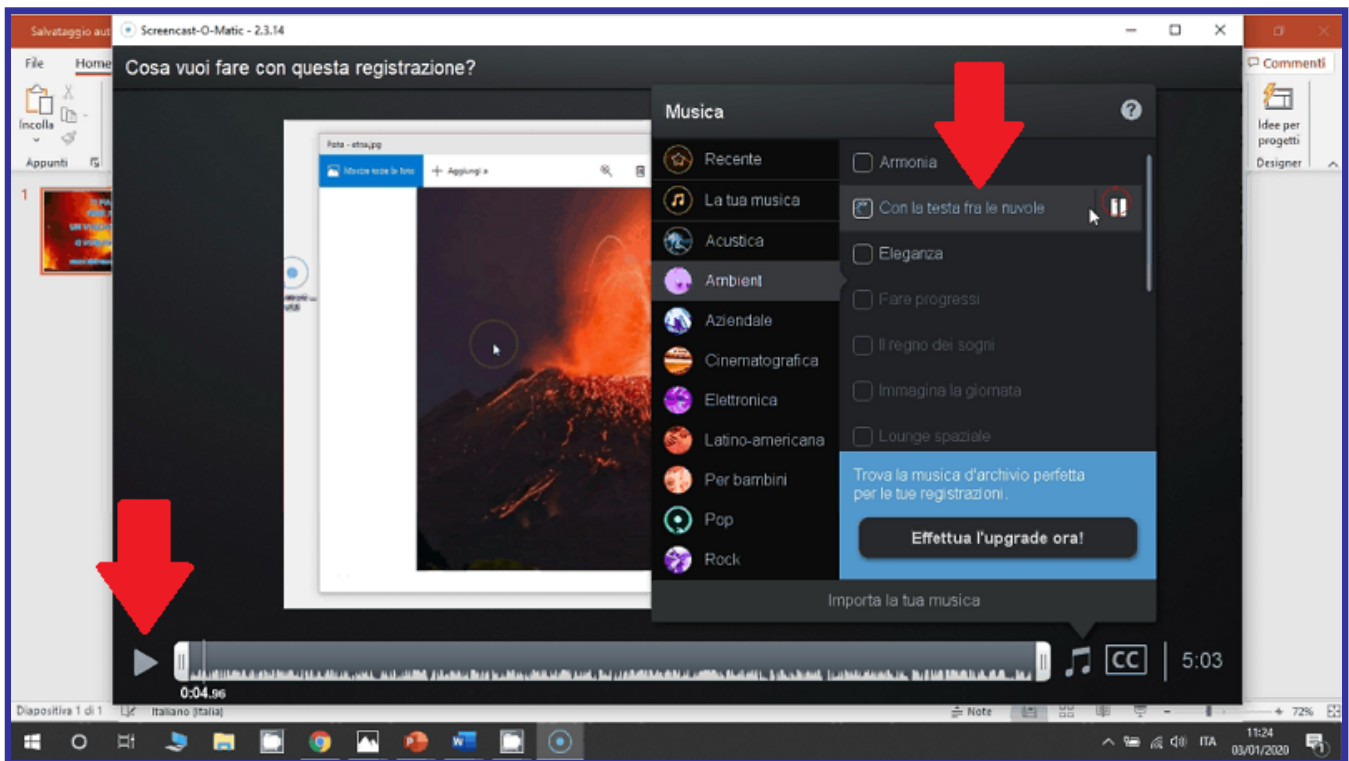
Dal pannello di controllo della pubblicazione, sarà possibile visualizzare in anteprima il video didattico, eventualmente ritagiarlo, oppure procedere con l'inserimento di un sottofondo musicale, a seguito del click sull'icona della nota musicale posta in basso a destra.



**aretè formazione**

accreditata M.I.U.R. - Dir. 170/2016 - formazione del personale della scuola  
Tel. 0881.889040 - Fax. 0881.330365 - email: infocorsi@aretegroup.it  
viale Michelangelo 177 - 71121 Foggia - Italia

Piattaforma e-learning:  
**aretepiattaforma.it**



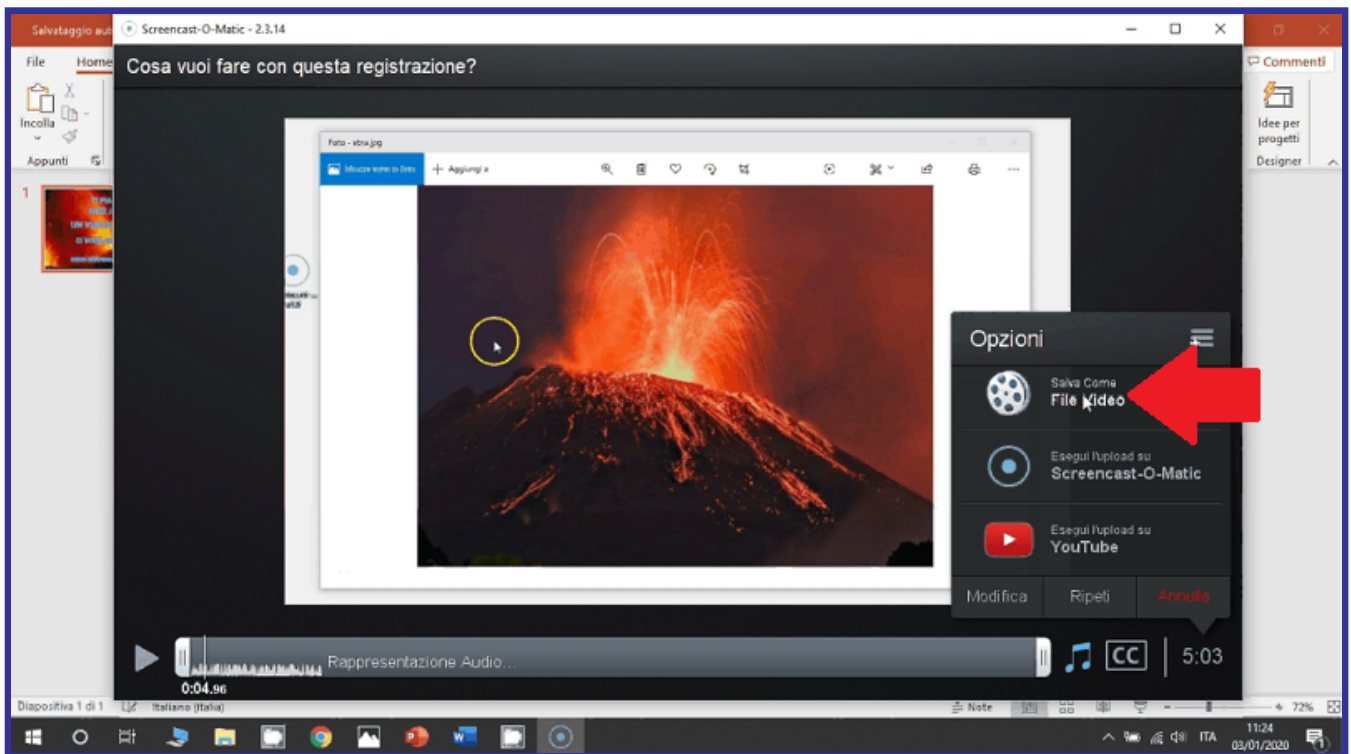
Dopo aver inserito il flag all'interno della casellina del suono, la musica verrà inserita all'interno del video e sarà possibile procedere con le operazioni di salvataggio, mediante un click sulla voce **“Salva come File Video”**.



**aretè formazione**

accreditata M.I.U.R. - Dir. 170/2016 - formazione del personale della scuola  
 Tel. 0881.889040 - Fax. 0881.330365 - email: infocorsi@aretegroup.it  
 viale Michelangelo 177 - 71121 Foggia - Italia

Piattaforma e-learning:  
**aretepiattaforma.it**



Occorrerà assegnare al video didattico il nome opportuno, ad esempio “**video vulcani**”, scegliere la cartella in cui pubblicare il video, ad esempio “**video didattici**” e poi cliccare sul pulsante di colore verde “**Pubblica**” posto in basso a destra.

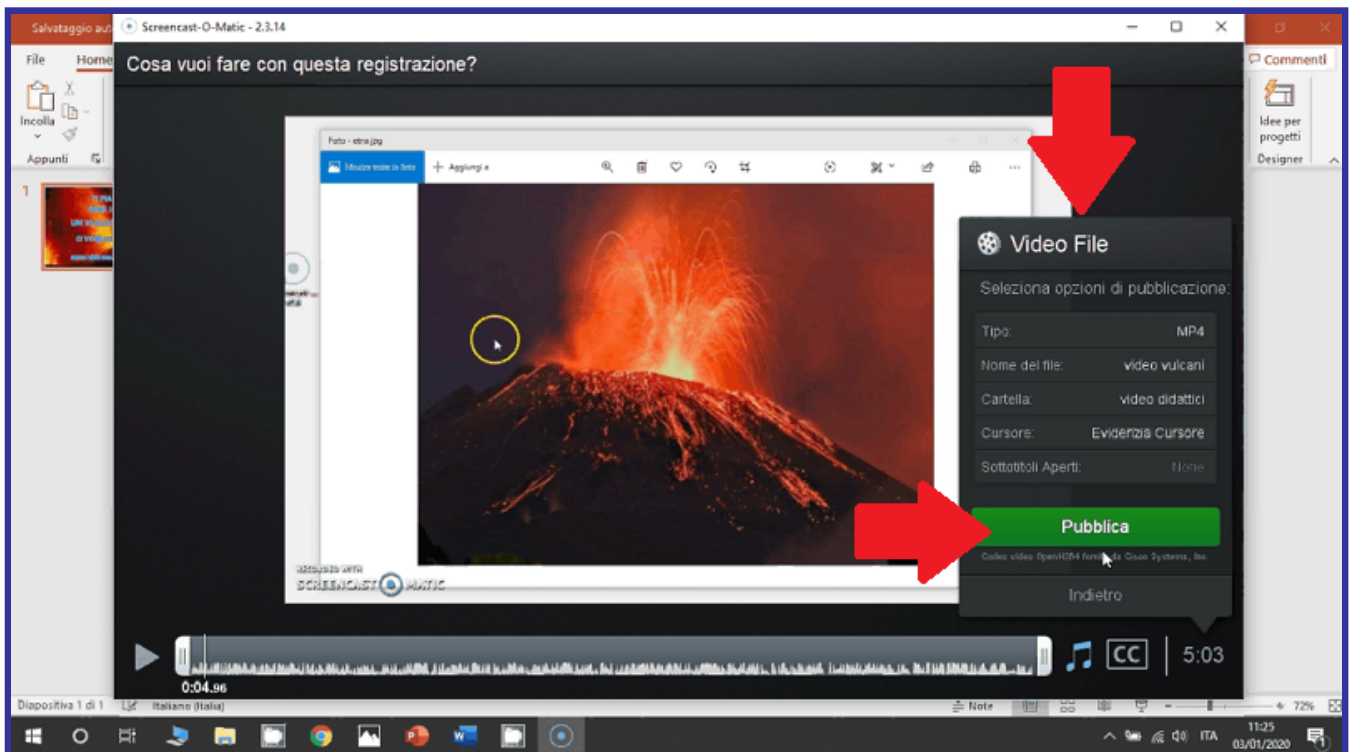


**aretè formazione**

accreditata M.I.U.R. - Dir. 170/2016 - formazione del personale della scuola  
Tel. 0881.889040 - Fax. 0881.330365 - email: infocorsi@aretegroup.it  
viale Michelangelo 177 - 71121 Foggia - Italia

Piattaforma e-learning:  
**aretepiattaforma.it**





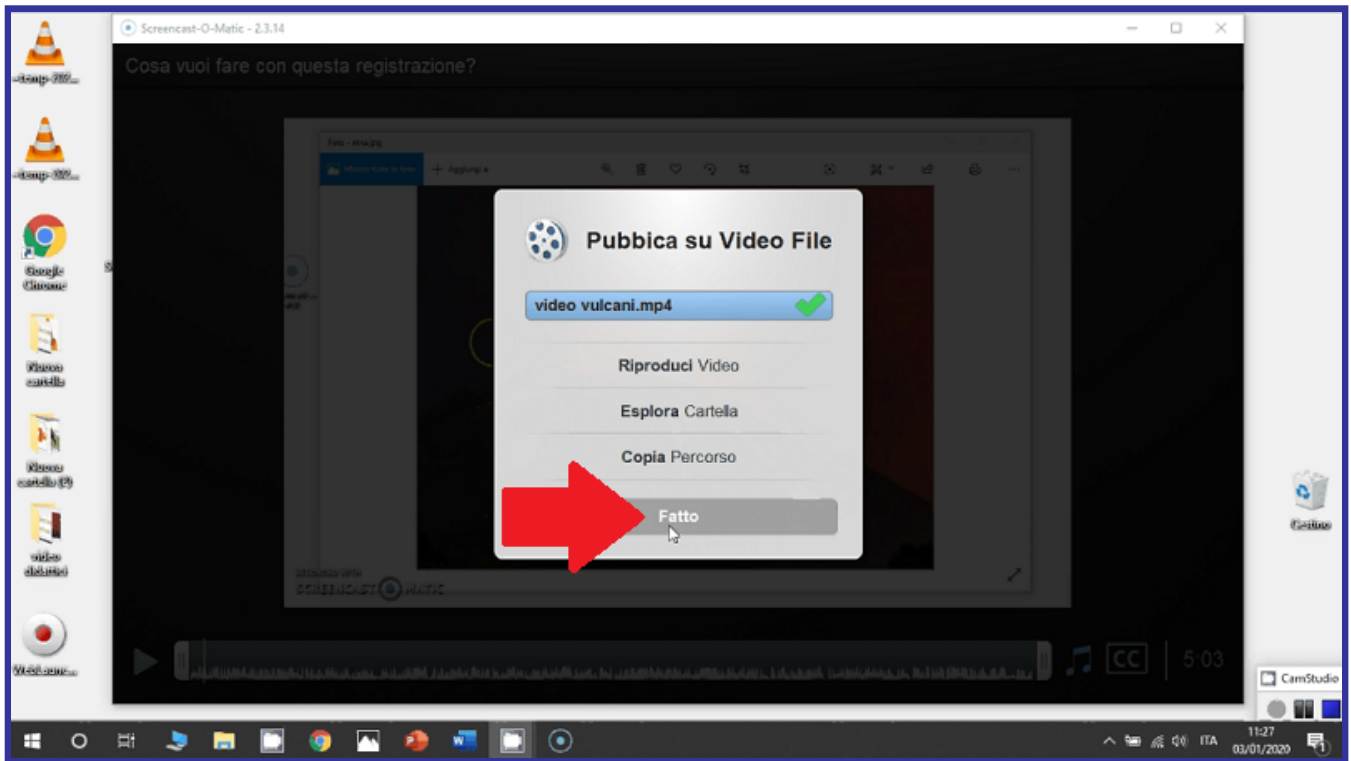
Nella piccola finestra relativa al salvataggio del file, occorrerà cliccare sulla voce **“Fatto”**,



**aretè formazione**

accreditata M.I.U.R. - Dir. 170/2016 - formazione del personale della scuola  
Tel. 0881.889040 - Fax. 0881.330365 - email: infocorsi@aretegroup.it  
viale Michelangelo 177 - 71121 Foggia - Italia

Piattaforma e-learning:  
**aretepiattaforma.it**



in modo tale che il video venga correttamente archiviato all'interno della cartella “**video didattici**”.

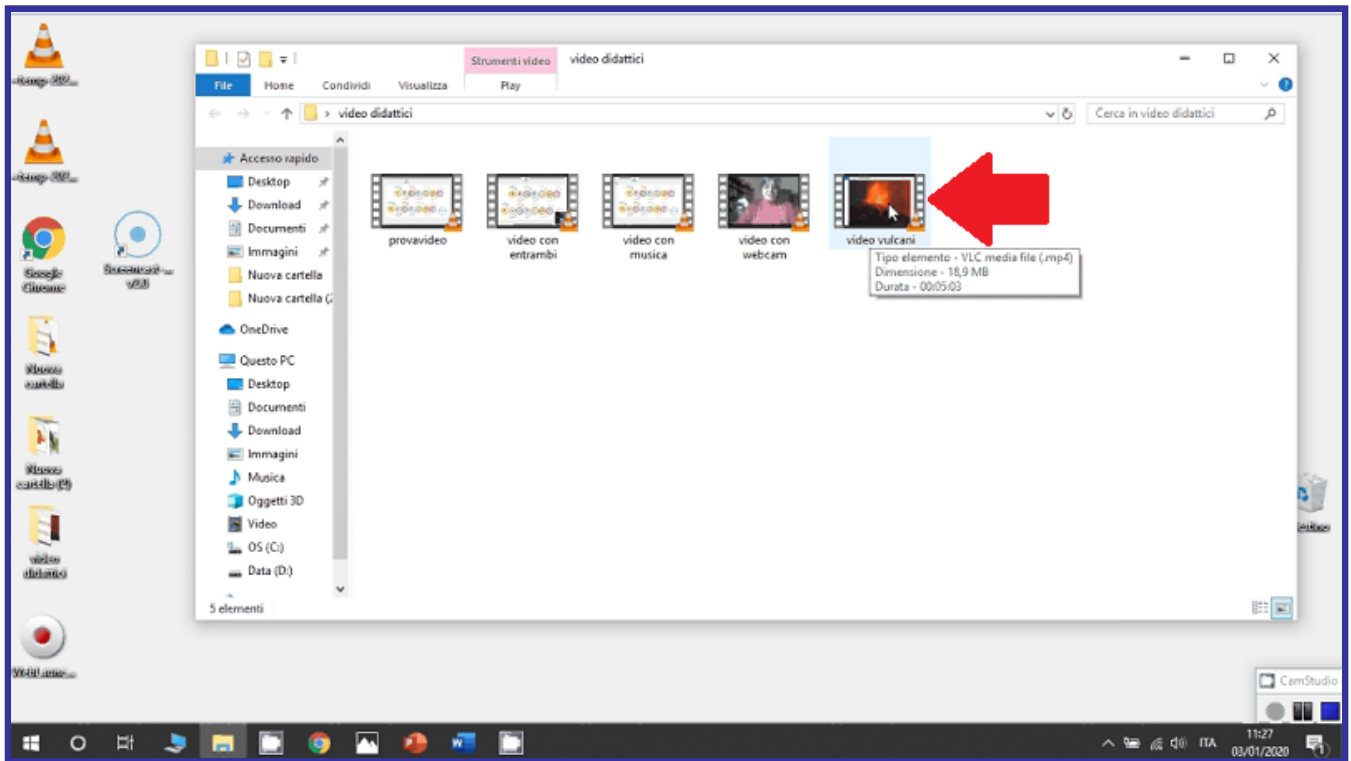


**aretè formazione**

accreditata M.I.U.R. - Dir. 170/2016 - formazione del personale della scuola  
Tel. 0881.889040 - Fax. 0881.330365 - email: infocorsi@aretegroup.it  
viale Michelangelo 177 - 71121 Foggia - Italia

Piattaforma e-learning:  
**aretepiattaforma.it**





## aretè formazione

accreditata M.I.U.R. - Dir. 170/2016 - formazione del personale della scuola  
Tel. 0881.889040 - Fax. 0881.330365 - email: infocorsi@aretegroup.it  
viale Michelangelo 177 - 71121 Foggia - Italia

Piattaforma e-learning:  
**aretepiattaforma.it**